



คู่มือ

หลักเกณฑ์และเงื่อนไขการสมัครเพื่อพิจารณาคัดเลือก

สถานประกอบกิจการต้นแบบดีเด่นด้านความปลอดภัย อาชีวอนามัย และสภาพแวดล้อมในการทำงาน
(ระดับประเทศ) ประจำปี ๒๕๖๕

๑. การรับสมัคร

สถานประกอบกิจการสามารถสมัครได้ตั้งแต่วันที่ ๑๘ มกราคม - ๘ มีนาคม ๒๕๖๕ ผ่านระบบอิเล็กทรอนิกส์ ทางเว็บไซต์กองความปลอดภัยแรงงาน <http://osh.labour.go.th> ซึ่งดำเนินการโดยนายจ้าง หรือ ผู้แทนนายจ้าง พร้อมประเมินตนเองส่วนที่ ๑ - ๔ และแนบไฟล์เอกสารการดำเนินการส่วนที่ ๒ - ๔ ผ่านระบบอิเล็กทรอนิกส์ ทางเว็บไซต์กองความปลอดภัยแรงงาน <http://osh.labour.go.th>

๒. เงื่อนไขการสมัครเพื่อพิจารณาคัดเลือก

๒.๑ สถานประกอบกิจการที่จะสมัครเพื่อพิจารณาคัดเลือกเป็นสถานประกอบกิจการต้นแบบดีเด่นด้านความปลอดภัย อาชีวอนามัย และสภาพแวดล้อมในการทำงาน ต้องเป็นไปตามหลักเกณฑ์และเงื่อนไข ดังนี้

๒.๑.๑ ไม่มีการถูกดำเนินคดีด้านความปลอดภัยในการทำงานทุกกรณี หรืออยู่ในระหว่างการรวบรวมหลักฐานเพื่อการดำเนินคดีของพนักงานตรวจความปลอดภัย ในช่วงเวลา ๒ ปี ที่เป็นผลงานตั้งแต่วันที่ ๑ มกราคม ๒๕๖๓ ถึงวันที่ ๓๑ ธันวาคม ๒๕๖๔

๒.๑.๒ ไม่มีลูกจ้างประสบอันตรายจากการทำงานถึงขั้นเสียชีวิต ทุพพลภาพ หรือสูญเสียอวัยวะบางส่วน ในช่วงเวลา ๒ ปี ที่เป็นผลงานตั้งแต่วันที่ ๑ มกราคม ๒๕๖๓ ถึงวันที่ ๓๑ ธันวาคม ๒๕๖๔

๒.๑.๓ อัตราการประสบอันตรายจากการทำงานถึงขั้นหยุดงานเกิน ๓ วัน ไม่เพิ่มขึ้น โดยผลการเปรียบเทียบ พ.ศ. ๒๕๖๓ กับ พ.ศ. ๒๕๖๔

๒.๑.๔ มีการจัดตั้งชมรมจิตอาสาสร้างวินัยและวัฒนธรรมความปลอดภัยในสถานประกอบกิจการ และคลินิกความปลอดภัยในสถานประกอบกิจการ โดยแจ้งให้สำนักงานสวัสดิการและคุ้มครองแรงงานจังหวัด หรือสำนักงานสวัสดิการและคุ้มครองแรงงานกรุงเทพมหานครพื้นที่ ที่สถานประกอบกิจการตั้งอยู่ทราบ และแนบกิจกรรมการดำเนินการ

๒.๒ สถานประกอบกิจการต้องสมัครเพื่อพิจารณาคัดเลือกเป็นสถานประกอบกิจการต้นแบบดีเด่นฯ ระดับประเทศ จึงจะเสนอชื่อเพื่อตรวจประเมินคณะกรรมการความปลอดภัย อาชีวอนามัย และสภาพแวดล้อมในการทำงาน หน่วยงานความปลอดภัย และเจ้าหน้าที่ความปลอดภัยในการทำงาน (ทุกระดับ) ดีเด่นระดับประเทศได้

ให้เสนอรายชื่อเจ้าหน้าที่ความปลอดภัยในการทำงานแต่ละระดับ ได้ ๑ คน สำหรับสถานประกอบกิจการแต่ละแห่งหรือสาขา

๒.๓ กรณีที่เป็นสาขาของสถานประกอบกิจการ ให้ส่งแบบใบสมัครและแบบเสนอเพื่อตรวจประเมิน โดยแยกสาขาแต่ละสาขา



๒.๔ คณะกรรมการความปลอดภัย อาชีวอนามัย และสภาพแวดล้อมในการทำงาน และหน่วยงานความปลอดภัย ที่เสนอชื่อเพื่อตรวจประเมิน ต้องมีที่มาและองค์ประกอบครบถ้วนถูกต้องตามกฎหมาย

๒.๕ เจ้าหน้าที่ความปลอดภัยในการทำงาน (ทุกระดับ) ที่เสนอชื่อเพื่อตรวจประเมินต้องได้รับการขึ้นทะเบียน ถูกต้องตามกฎหมาย (ขอสงวนสิทธิ์สำหรับ เจ้าหน้าที่ความปลอดภัยในการทำงาน (ทุกระดับ) ที่เคยได้รับรางวัลมาแล้ว ยกเว้น ได้เปลี่ยนสถานประกอบกิจการ หรือ สาขา และต้องมีผลงานเพื่อตรวจประเมินต่อเนื่องไม่น้อยกว่า ๒ ปี)

๓. ผลงานที่จะใช้ในการพิจารณา

๓.๑ สำหรับประเภทกิจการ ตามข้อ ๒ ของใบสมัครเพื่อพิจารณาคัดเลือกเป็นสถานประกอบกิจการต้นแบบดีเด่นฯ ใช้ช่วงเวลา ๒ ปี ที่เป็นผลงานตั้งแต่วันที่ ๑ มกราคม ๒๕๖๓ ถึงวันที่ ๓๑ ธันวาคม ๒๕๖๔

๓.๒ สำหรับประเภทกิจการก่อสร้าง ใช้ช่วงเวลา ๒ ปี ที่เป็นผลงานตั้งแต่วันที่ ๑ มกราคม ๒๕๖๓ ถึงวันที่ ๓๑ ธันวาคม ๒๕๖๔ หรือผลงานที่ดำเนินการตั้งแต่เริ่มการก่อสร้าง (ในกรณีเริ่มการก่อสร้างหลังวันที่ ๑ มกราคม ๒๕๖๓ ต้องมีการดำเนินการก่อสร้างมาแล้ว ณ วันพิจารณาผลงาน ร้อยละ ๖๐ ขึ้นไป ของแผนงานก่อสร้าง)

๓.๓ คณะกรรมการความปลอดภัย อาชีวอนามัย และสภาพแวดล้อมในการทำงาน หน่วยงานความปลอดภัย และเจ้าหน้าที่ความปลอดภัยในการทำงาน (ทุกระดับ) ใช้ช่วงเวลา ๒ ปี ที่เป็นผลงานตั้งแต่วันที่ ๑ มกราคม ๒๕๖๓ ถึงวันที่ ๓๑ ธันวาคม ๒๕๖๔

ทั้งนี้ สถานประกอบกิจการต้องแนบผลงานเป็นไฟล์เอกสารผ่านระบบอิเล็กทรอนิกส์ ที่ทางกองความปลอดภัย จัดทำขึ้น ภายในกำหนดเวลา

๔. การพิจารณารางวัล

๔.๑ สถานประกอบกิจการแต่ละแห่ง จะได้รับรางวัลสูงสุดเพียงรางวัลเดียว สำหรับการสมัครแต่ละประเภท

๔.๒ รางวัลระดับประเทศ แบ่งเป็น เกียรติบัตรระดับประเทศ และโล่รางวัลระดับประเทศ ดังนี้

- เกียรติบัตรระดับประเทศ สำหรับสถานประกอบกิจการที่ได้รับรางวัลสถานประกอบกิจการต้นแบบ ดีเด่นด้านความปลอดภัย อาชีวอนามัย และสภาพแวดล้อมในการทำงาน ระดับประเทศ (ระดับทอง) ปีที่ ๑ - ๔ โดยต้องมีคะแนนส่วนที่ ๑ ครบ ๑๐๐ เปอร์เซนต์ และคะแนนเฉลี่ยส่วนที่ ๒ - ๔ ตั้งแต่ ๙๐ เปอร์เซนต์ขึ้นไป
- เกียรติบัตรระดับประเทศ สำหรับสถานประกอบกิจการที่ได้รับรางวัลสถานประกอบกิจการต้นแบบ ดีเด่นด้านความปลอดภัย อาชีวอนามัย และสภาพแวดล้อมในการทำงาน ระดับประเทศ (ระดับเพชร) ปีที่ ๖ - ๙ โดยต้องมีคะแนนส่วนที่ ๑ ครบ ๑๐๐ เปอร์เซนต์ และคะแนนเฉลี่ยส่วนที่ ๒ - ๔ ตั้งแต่ ๙๕ เปอร์เซนต์ขึ้นไป (กรณีได้คะแนนคะแนนเฉลี่ยส่วนที่ ๒ - ๔ ไม่ถึง ๙๕ เปอร์เซนต์ ถือว่าไม่ผ่านเกณฑ์การพิจารณา)



- **เกียรติบัตรระดับประเทศ** สำหรับสถานประกอบกิจการที่ได้รับรางวัลสถานประกอบกิจการต้นแบบดีเด่นด้านความปลอดภัย อาชีวอนามัย และสภาพแวดล้อมในการทำงาน ระดับประเทศ (ระดับแพลทินัม) ปีที่ ๑๑ - ๑๔ , ปีที่ ๑๖ - ๑๙ , ปีที่ ๒๑ - ๒๔ และปีที่ ๒๖ โดยต้องมีคะแนนส่วนที่ ๑ ครบ ๑๐๐ เปอร์เซนต์ และคะแนนเฉลี่ยส่วนที่ ๒ - ๔ ตั้งแต่ ๙๘ เปอร์เซนต์ขึ้นไป (กรณีได้คะแนนคะแนนเฉลี่ยส่วนที่ ๒ - ๔ ไม่ถึง ๙๘ เปอร์เซนต์ ถือว่าไม่ผ่านเกณฑ์การพิจารณา)
- **เกียรติบัตรระดับประเทศ** สำหรับรางวัลคณะกรรมการความปลอดภัย อาชีวอนามัย และสภาพแวดล้อมในการทำงาน ดีเด่นระดับประเทศ , หน่วยงานความปลอดภัย ดีเด่นระดับประเทศ และเจ้าหน้าที่ความปลอดภัยในการทำงาน (ทุกระดับ) ดีเด่นระดับประเทศ โดยต้องมีคะแนนตั้งแต่ ๙๐ เปอร์เซนต์ขึ้นไป
- **โล่รางวัลระดับประเทศ** สำหรับสถานประกอบกิจการที่ได้รับรางวัลสถานประกอบกิจการต้นแบบดีเด่นด้านความปลอดภัย อาชีวอนามัย และสภาพแวดล้อมในการทำงาน ระดับประเทศ (ระดับเพชร) ปีที่ ๕ โดยต้องมีคะแนนส่วนที่ ๑ ครบ ๑๐๐ เปอร์เซนต์ และคะแนนเฉลี่ยส่วนที่ ๒ - ๔ ตั้งแต่ ๙๕ เปอร์เซนต์ขึ้นไป (กรณีได้คะแนนคะแนนเฉลี่ยส่วนที่ ๒ - ๔ ไม่ถึง ๙๕ เปอร์เซนต์ ถือว่าไม่ผ่านเกณฑ์การพิจารณา)
- **โล่รางวัลระดับประเทศ** สำหรับสถานประกอบกิจการที่ได้รับรางวัลสถานประกอบกิจการต้นแบบดีเด่นด้านความปลอดภัย อาชีวอนามัย และสภาพแวดล้อมในการทำงาน ระดับประเทศ (ระดับแพลทินัม) ปีที่ ๑๐ , ปีที่ ๑๕ , ปีที่ ๒๐ และปีที่ ๒๕ โดยต้องมีคะแนนส่วนที่ ๑ ครบ ๑๐๐ เปอร์เซนต์ และคะแนนเฉลี่ยส่วนที่ ๒ - ๔ ตั้งแต่ ๙๘ เปอร์เซนต์ขึ้นไป (กรณีได้คะแนนคะแนนเฉลี่ยส่วนที่ ๒ - ๔ ไม่ถึง ๙๘ เปอร์เซนต์ ถือว่าไม่ผ่านเกณฑ์การพิจารณา)

หมายเหตุ - การนับจำนวนปีทั้งหมดที่ได้รับรางวัลระดับประเทศ ประจำปี ๒๕๖๔ สถานประกอบกิจการสามารถนำจำนวนปีที่จะได้รับรางวัลระดับประเทศที่ผ่านมานำมารวมกัน โดยอาจจะไม่ได้รับรางวัลติดต่อกันทุกปีก็ได้ ยกเว้น สถานประกอบกิจการ ดังต่อไปนี้ (๑) มีการถูกดำเนินคดีด้านความปลอดภัยในการทำงานทุกกรณี (๒) มีลูกจ้างประสบอันตรายจากการทำงานถึงขั้นเสียชีวิต ทุพพลภาพ หรือสูญเสียอวัยวะบางส่วน และ (๓) มีการเกิดอุบัติเหตุร้ายแรง จะเริ่มต้นเป็นปีที่ ๑ ใหม่ โดยนับจากปีที่ได้รับรางวัลระดับประเทศหลังจากเกิดเหตุตามข้อ (๑) - (๓)

-- สถานประกอบกิจการที่เคยได้รับรางวัลระดับจังหวัด และระดับประเทศ ให้แนบสำเนาเอกสารหลักฐานการได้รับรางวัล มาพร้อมการสมัคร

๕. ขั้นตอนการพิจารณาคัดเลือกและการตรวจประเมิน

๕.๑ คณะทำงานตรวจประเมินสถานประกอบกิจการต้นแบบดีเด่นด้านความปลอดภัย อาชีวอนามัย และสภาพแวดล้อมในการทำงานระดับประเทศ พิจารณาคัดเลือกสถานประกอบกิจการที่สมัครระดับประเทศ ตามการสมัครฯ ซึ่งสถานประกอบกิจการได้สมัครผ่านระบบอิเล็กทรอนิกส์ โดยนายจ้าง หรือ ผู้แทนฯ เป็นผู้ดำเนินการ



และพิจารณาคัดเลือกคณะกรรมการความปลอดภัย อาชีวอนามัย และสภาพแวดล้อมในการทำงานดีเด่นระดับประเทศ , หน่วยงานความปลอดภัย ดีเด่นระดับประเทศ และเจ้าหน้าที่ความปลอดภัยในการทำงาน (ทุกระดับ) ดีเด่นระดับประเทศ โดยคณะกรรมการตรวจประเมินฯ มีแนวทางการตรวจประเมิน ดังนี้

๕.๑.๑ การตรวจประเมิน พิจารณาคัดเลือกสถานประกอบกิจการที่สมัครระดับประเทศ ที่จะได้รับรางวัลสถานประกอบกิจการต้นแบบดีเด่นด้านความปลอดภัย อาชีวอนามัย และสภาพแวดล้อมในการทำงานระดับประเทศ ปีที่ ๑ , ปีที่ ๕ , ปีที่ ๑๐ , ปีที่ ๑๕ , ปีที่ ๒๐ และปีที่ ๒๕ โดยคณะกรรมการตรวจประเมินฯ ตรวจสอบเอกสารหลักฐานตามหลักเกณฑ์ **และ/หรือเข้าตรวจสอบ ณ สถานประกอบกิจการ**

๕.๑.๒ การตรวจประเมิน พิจารณาคัดเลือกสถานประกอบกิจการที่สมัครระดับประเทศ ที่จะได้รับรางวัลสถานประกอบกิจการต้นแบบดีเด่นด้านความปลอดภัย อาชีวอนามัย และสภาพแวดล้อมในการทำงานระดับประเทศ ปีที่ ๒ - ๔ , ปีที่ ๖ - ๘ , ปีที่ ๑๑ - ๑๔ , ปีที่ ๑๖ - ๑๙ , ปีที่ ๒๑ - ๒๔ และปีที่ ๒๖ โดยคณะกรรมการตรวจประเมินฯ ตรวจสอบเอกสารหลักฐานตามหลักเกณฑ์ **และ/หรือเข้าตรวจสอบ ณ สถานประกอบกิจการ เพื่ออำนวยการรักษาสภาพอย่างต่อเนื่อง**

๕.๑.๓ การตรวจประเมินส่วนที่ ๑ โดยนายจ้าง หรือ ผู้แทนฯ เป็นผู้ดำเนินการประเมินตนเองผ่านระบบอิเล็กทรอนิกส์ ทางเว็บไซต์กองความปลอดภัยแรงงาน <http://osh.labour.go.th> และสามารถให้คณะกรรมการตรวจสอบหลักฐานประกอบการรับรองได้ ทั้งนี้ให้คณะกรรมการตรวจสอบโดยต้องปฏิบัติให้ถูกต้องครอบคลุมปัจจัยเสี่ยง และกฎหมายที่เกี่ยวข้องของสถานประกอบกิจการ ครบ ๑๐๐ เปอร์เซนต์

๕.๑.๔ การตรวจประเมินส่วนที่ ๒ - ๔ ให้คณะกรรมการพิจารณาผลการดำเนินการและหลักฐานที่สถานประกอบกิจการได้แนบไฟล์ผลการดำเนินการผ่านระบบ โดยต้องมีคะแนนเฉลี่ยส่วนที่ ๒ - ๔ ตั้งแต่ ๙๐ เปอร์เซนต์ขึ้นไป ถึงจะได้รับการพิจารณารางวัลตามหลักเกณฑ์

(๑) สถานประกอบกิจการที่สมัครปีที่ ๑ - ๔ ต้องมีคะแนนเฉลี่ยส่วนที่ ๒ - ๔ ตั้งแต่ ๙๐ % ขึ้นไป

(๒) สถานประกอบกิจการที่สมัครปีที่ ๕ - ๘ ต้องมีคะแนนเฉลี่ยส่วนที่ ๒ - ๔ ตั้งแต่ ๙๕ % ขึ้นไป

(๓) สถานประกอบกิจการที่สมัครปีที่ ๑๐ ขึ้นไป ต้องมีคะแนนเฉลี่ยส่วนที่ ๒ - ๔ ตั้งแต่ ๙๘ % ขึ้นไป

(๔) สถานประกอบกิจการที่ได้คะแนนในส่วนที่ ๒ - ๔ ไม่ตามเกณฑ์ (๑) - (๓) ไม่ผ่านเกณฑ์การพิจารณาคัดเลือกระดับประเทศ

๕.๑.๕ การตรวจประเมิน พิจารณาคัดเลือกคณะกรรมการความปลอดภัย อาชีวอนามัย และสภาพแวดล้อมในการทำงาน ดีเด่นระดับประเทศ , หน่วยงานความปลอดภัย ดีเด่นระดับประเทศ และเจ้าหน้าที่ความปลอดภัยในการทำงาน (ทุกระดับ) ดีเด่นระดับประเทศ โดยคณะกรรมการตรวจประเมินฯ ตรวจสอบเอกสารหลักฐานตามหลักเกณฑ์ **และ/หรือเข้าตรวจสอบ ณ สถานประกอบกิจการ** เพื่อตรวจประเมิน โดยต้องมีคะแนนตั้งแต่ ๙๐ เปอร์เซนต์ขึ้นไป ถึงจะได้รับการพิจารณารางวัลตามหลักเกณฑ์ และสถานประกอบกิจการต้องผ่านการพิจารณาตามหลักเกณฑ์ตรวจประเมินสถานประกอบกิจการต้นแบบดีเด่นฯ ระดับประเทศ ด้วย



๕.๒ คณะทำงานตรวจประเมินสถานประกอบกิจการต้นแบบดีเด่นด้านความปลอดภัย อาชีวอนามัย และสภาพแวดล้อมในการทำงาน ระดับประเทศ สรุปผลการพิจารณาคัดเลือกให้กองความปลอดภัยแรงงาน เพื่อเสนอคณะอนุกรรมการคัดเลือกสถานประกอบกิจการต้นแบบด้านความปลอดภัย อาชีวอนามัย และสภาพแวดล้อมในการทำงาน พิจารณาดัดสินผลการตรวจประเมิน

๕.๓ ประกาศผลการตัดสินทางเว็บไซต์กองความปลอดภัยแรงงาน

๖. การตัดสินรางวัล

ผลการพิจารณาคัดเลือกสถานประกอบกิจการต้นแบบฯ ของคณะอนุกรรมการคัดเลือกสถานประกอบกิจการด้านความปลอดภัย อาชีวอนามัย และสภาพแวดล้อมในการทำงาน ถือเป็นที่ยั่งยืน

๗. สิทธิพิเศษ

๗.๑ กรมสวัสดิการและคุ้มครองแรงงาน จะมอบใบประกาศเกียรติคุณฉบับภาษาไทย / ภาษาอังกฤษ ให้แก่สถานประกอบกิจการที่ได้รับรางวัลระดับประเทศ เพื่อใช้ประโยชน์ในการเผยแพร่ชื่อเสียงต่อลูกค้าและธุรกิจ

๗.๒ สถานประกอบกิจการที่ได้รับรางวัลระดับประเทศ จะเป็นสถานประกอบกิจการที่ได้รับการพิจารณาคัดเลือกจากกรมสวัสดิการและคุ้มครองแรงงาน เพื่อเข้ารับถ้วยรางวัลพระราชทาน รางวัลสถานประกอบกิจการที่มีระบบบริหารจัดการด้านแรงงานยอดเยี่ยม ประจำปี ๒๕๖๕ (Thailand Labour Management Excellence Award 2022)

๘. การพิจารณาดัชนีการรับรางวัล

กรมสวัสดิการและคุ้มครองแรงงาน ขอพิจารณาดัชนีการรับรางวัล ในกรณีดังต่อไปนี้

๘.๑ แจ้งข้อมูล และเอกสารหลักฐานอันเป็นเท็จ ในเอกสารประกอบการสมัครเพื่อพิจารณาคัดเลือก

๘.๒ มีลูกจ้างประสบอันตรายจากการทำงานถึงขั้นเสียชีวิต ทุกพลภาพ หรือสูญเสียอวัยวะบางส่วน เกิดขึ้นในระหว่างการตรวจประเมิน หรือเกิดอุบัติเหตุร้ายแรง จนถึงวันรับรางวัล

๘.๓ ถูกดำเนินคดีด้านความปลอดภัย อาชีวอนามัย และสภาพแวดล้อมในการทำงาน (คดีถึงที่สุด) ในระหว่างการตรวจประเมิน จนถึงวันรับรางวัล

๙. การมอบรางวัล

กรมสวัสดิการและคุ้มครองแรงงาน จะมอบรางวัลให้แก่สถานประกอบกิจการ ที่ได้รับรางวัล ในงานพิธีมอบรางวัลสถานประกอบกิจการที่มีระบบบริหารจัดการด้านแรงงานยอดเยี่ยม ประจำปี ๒๕๖๕ (Thailand Labour Management Excellence Award 2022) หรือ จัดส่งรางวัลให้สำนักงานสวัสดิการและคุ้มครองแรงงานจังหวัดและสำนักงานสวัสดิการและคุ้มครองแรงงานกรุงเทพมหานครพื้นที่ เป็นผู้ดำเนินการมอบรางวัล ทั้งนี้ตามเหมาะสม



กระบวนการคัดเลือกรางวัลสถานประกอบการดีเด่นด้านความปลอดภัย อาชีวอนามัย และสภาพแวดล้อมในการทำงาน ระดับประเทศ ประจำปี ๒๕๖๕

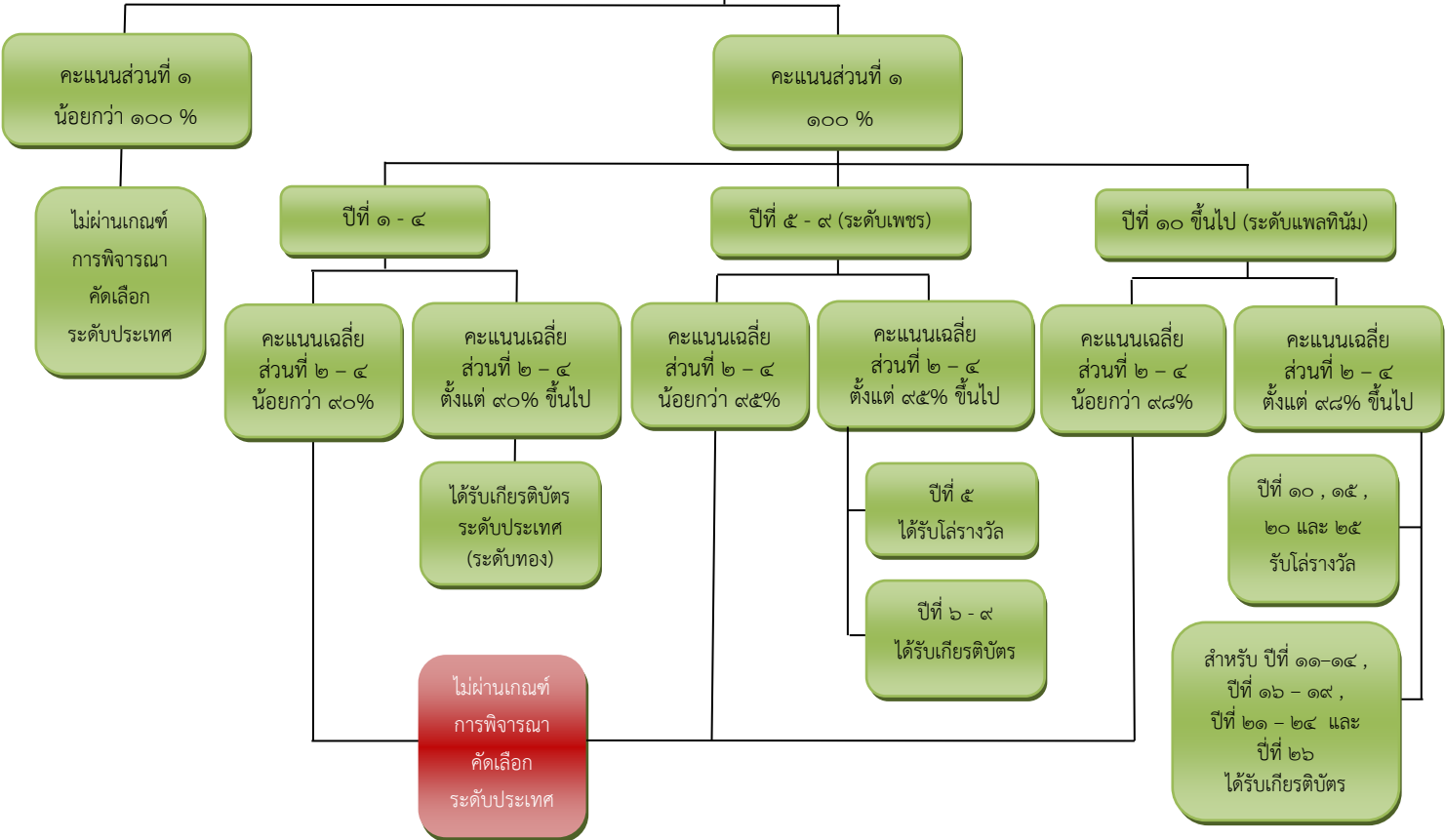
ประชาสัมพันธ์เชิญชวน
สถานประกอบการเพื่อสมัครคัดเลือกสถานประกอบการดีเด่นด้านความปลอดภัยฯ ประจำปี ๒๕๖๕

สถานประกอบการที่สมัครเพื่อพิจารณาคัดเลือกฯ ระดับประเทศ
สมัคร และ ประเมินตนเอง ส่วนที่ ๑ - ๔ พร้อมแนบไฟล์เอกสาร ส่วนที่ ๒ - ๔ ผ่าน ระบบ อิเล็กทรอนิกส์
เว็บไซต์กองความปลอดภัยแรงงาน (<http://osh.labour.go.th>)
ตั้งแต่วันที่ ๑๘ มกราคม - ๘ มีนาคม ๒๕๖๕

ศูนย์ความปลอดภัยในการทำงานเขต สรุปรายการสมัครสถานประกอบการดีเด่นฯ ระดับประเทศ
ให้กองความปลอดภัยแรงงาน ภายในวันที่ ๑๑ มีนาคม ๒๕๖๕

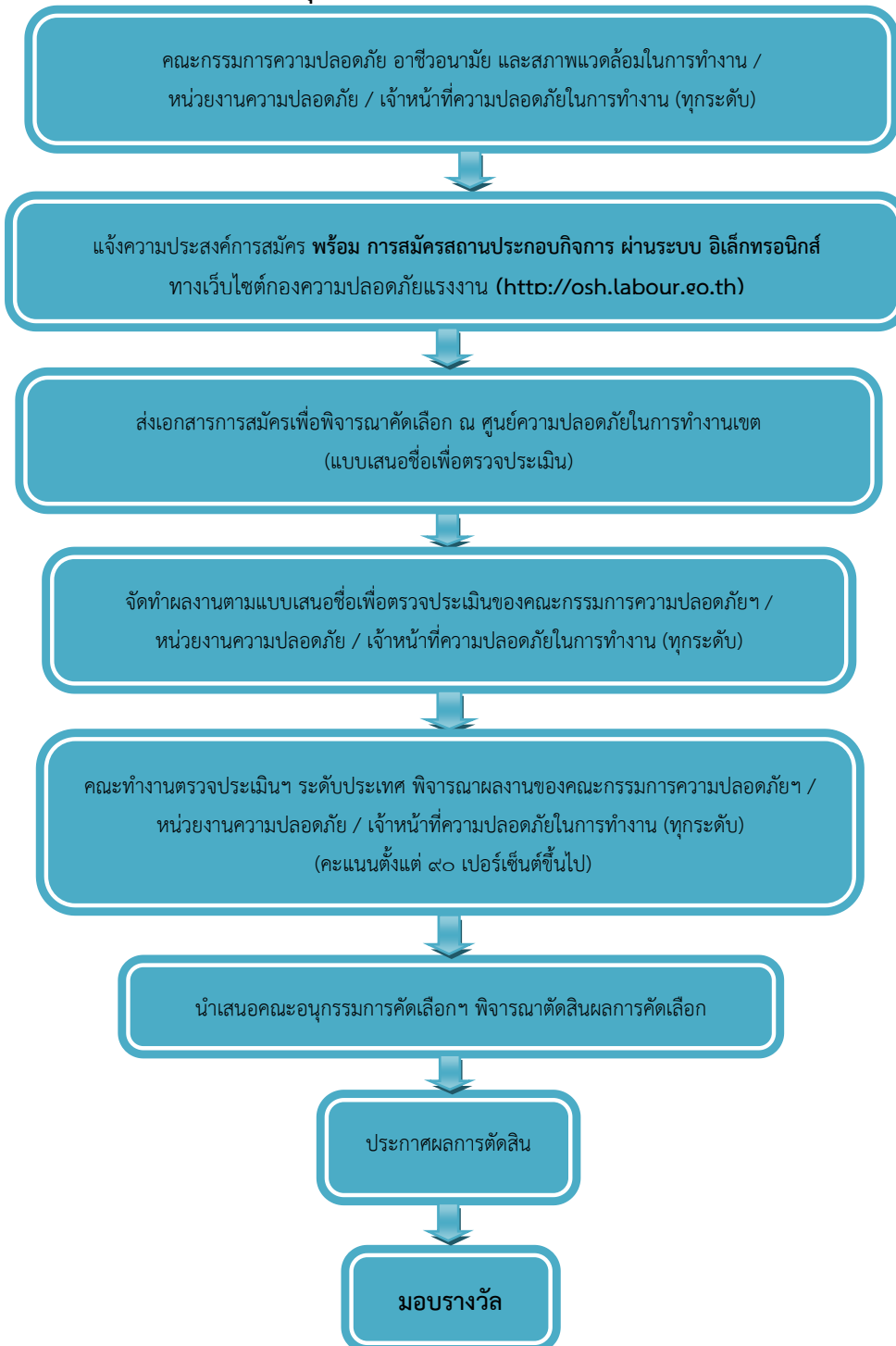
คณะทำงานตรวจประเมินสถานประกอบการดีเด่นฯ ระดับประเทศ
พิจารณาคัดเลือกสถานประกอบการ ตามหลักเกณฑ์
และสรุปผลการพิจารณาคัดเลือก ให้กองความปลอดภัยแรงงาน ภายในวันที่ ๔ พฤษภาคม ๒๕๖๕

นำเสนอคณะกรรมการประกวดฯ พิจารณาคัดสินผลการคัดเลือก ภายในวันที่ ๑๗ พฤษภาคม ๒๕๖๕
และประกาศผลในเว็บไซต์กองความปลอดภัยแรงงาน (<http://osh.labour.go.th>) ภายในวันที่ ๒๕ พฤษภาคม ๒๕๖๕





กระบวนการคัดเลือกรางวัลคณะกรรมการความปลอดภัย อาชีวอนามัย และสภาพแวดล้อมในการทำงาน
ดีเด่นระดับประเทศ, หน่วยงานความปลอดภัย ดีเด่นระดับประเทศ และเจ้าหน้าที่ความปลอดภัยในการทำงาน
(ทุกระดับ) ดีเด่นระดับประเทศ



หมายเหตุ : ๑. สถานประกอบการต้องสมัครเพื่อพิจารณาคัดเลือกเป็นสถานประกอบการต้นแบบดีเด่นฯ ระดับประเทศ จึงจะได้รับการประเมินคณะกรรมการความปลอดภัย อาชีวอนามัย และสภาพแวดล้อมในการทำงาน ดีเด่นระดับประเทศ หน่วยงานความปลอดภัย ดีเด่นระดับประเทศ และเจ้าหน้าที่ความปลอดภัยในการทำงาน (ทุกระดับ) ดีเด่นระดับประเทศ ได้

๒. กรณีเจ้าหน้าที่ความปลอดภัยในการทำงาน ๑ คน สมัครได้ ๑ ประเภทๆ ละ ๑ คน ต่อ ๑ สถานประกอบการ