



คู่มือ

การประกวดสถานประกอบกิจการด้านความปลอดภัย
อาชีวอนามัย และสภาพแวดล้อมในการทำงาน
ประจำปี ๒๕๕๘

จัดทำโดย กลุ่มงานส่งเสริมความปลอดภัยแรงงาน
สำนักความปลอดภัยแรงงาน
กรมสวัสดิการและคุ้มครองแรงงาน

**รายละเอียดคู่มือการประกวดสถานประกอบการ
ด้านความปลอดภัย อาชีวอนามัย และสภาพแวดล้อมในการทำงาน**

หมวดที่ ๑ ข้อมูลทั่วไป	หน้า
๑. ความเป็นมา	๒
๒. วัตถุประสงค์	๓
๓. ประเภทรางวัล	๔
๔. ผลงานที่จะใช้ในการพิจารณา	๔
๕. กระบวนการคัดเลือกรางวัลสถานประกอบการดีเด่นฯ	๕
๖. กระบวนการคัดเลือกรางวัลคณะกรรมการความปลอดภัยฯ และเจ้าหน้าที่ ความปลอดภัยในการทำงานระดับวิชาชีพดีเด่น	๖
๗. การสมัคร	๗
๘. การยื่นเอกสาร	๗
๙. ขั้นตอนการพิจารณาคัดเลือก	๗
๑๐. รางวัล	๙
๑๑. การพิจารณาตัดสินรางวัล	๙
๑๒. พิธีมอบรางวัล	๑๐
๑๓. ประโยชน์ที่จะได้รับ	๑๐
๑๔. ข้อกำหนดและคุณสมบัติทั่วไปของผู้สมัคร	๑๐
หมวดที่ ๒ แบบใบสมัคร สถานประกอบการด้านความปลอดภัย อาชีวอนามัย และสภาพแวดล้อมในการทำงาน	๑๒
หมวดที่ ๓ แบบเสนอชื่อเพื่อตรวจประเมิน สถานประกอบการด้านความปลอดภัย อาชีวอนามัย และสภาพแวดล้อมในการทำงาน	๑๗
หมวดที่ ๔ แบบเสนอชื่อเพื่อตรวจประเมิน คณะกรรมการความปลอดภัย อาชีวอนามัย และสภาพแวดล้อมในการทำงาน	๓๖
หมวดที่ ๕ แบบเสนอชื่อเพื่อตรวจประเมิน เจ้าหน้าที่ความปลอดภัยในการทำงานระดับวิชาชีพ	๔๕

หมวดที่ ๑ : ข้อมูลทั่วไป

๑. ความเป็นมา

เมื่อวันที่ ๑๘ ธันวาคม ๒๕๖๘ คณะรัฐมนตรี ได้แต่งตั้ง “คณะกรรมการจัดงานสัปดาห์ความปลอดภัยในการทำงานแห่งชาติ” ซึ่งเป็นคณะกรรมการระดับชาติ เพื่อจัดงานสัปดาห์ความปลอดภัยในการทำงานแห่งชาติ โดยมีรองนายกรัฐมนตรี เป็นประธานกรรมการ ปลัดกระทรวงมหาดไทย เป็นรองประธานกรรมการ อธิบดีกรมแรงงาน (ปัจจุบันคือกรมสวัสดิการและคุ้มครองแรงงาน) เป็นกรรมการและเลขานุการ และผู้แทนจากหน่วยงานภาครัฐและเอกชนอีก ๒๑ ท่าน

“งานสัปดาห์ความปลอดภัยในการทำงานแห่งชาติ” มีจุดมุ่งหมายเพื่อรณรงค์ ให้สถานประกอบกิจการธุรกิจอุตสาหกรรม ลูกจ้าง และหน่วยงานที่เกี่ยวข้องทั้งภาครัฐและภาคเอกชน ตระหนักถึงความสำคัญของความปลอดภัยและอนามัยในการทำงาน ความช่วยเหลือร่วมมือซึ่งกันและกันในการปรับปรุงและเสริมสร้างให้สภาพแวดล้อมในการทำงานมีความปลอดภัย ซึ่งจะช่วยให้การพัฒนาอุตสาหกรรมและแรงงานของประเทศบรรลุผลสำเร็จตามวัตถุประสงค์ของทุกฝ่าย

ในการจัดงานทุกปี คณะกรรมการจัดงานสัปดาห์ความปลอดภัยในการทำงาน ได้กำหนดให้มีการแสดงนิทรรศการด้านความปลอดภัยและอนามัยในการทำงาน ประชุมทางวิชาการ และจัดประกวดสถานประกอบกิจการดีเด่นด้านความปลอดภัย อาชีวอนามัย และสภาพแวดล้อมในการทำงาน จัดขึ้นเป็นครั้งแรกเมื่อเดือนมิถุนายน ๒๕๖๙ ต่อมาในปี ๒๕๔๐ องค์กรลูกจ้างได้เรียกร้องให้วันที่ ๑๐ พฤษภาคม ของทุกปี เป็นวันความปลอดภัยในการทำงานแห่งชาติ เพื่อรำลึกเหตุการณ์ไฟไหม้โรงงานผลิตตุ๊กตาของ บริษัท เคเดออร์ อินดัสเทรียล (ไทยแลนด์) จำกัด เมื่อวันที่ ๑๐ พฤษภาคม ๒๕๓๖ ที่ทำให้มีผู้เสียชีวิต ๑๘๘ ราย ซึ่งคณะรัฐมนตรี ได้มีมติ เมื่อวันที่ ๒๖ สิงหาคม ๒๕๔๐ เห็นชอบตามที่เสนอ โดยมอบให้กระทรวงแรงงานและสวัสดิการสังคม (ในขณะนั้น) ดำเนินการกำหนดสัปดาห์ความปลอดภัยในการทำงานแห่งชาติในช่วงเวลาคาบเกี่ยว วันที่ ๑๐ พฤษภาคม ตั้งแต่การจัดงานครั้งที่ ๑๒ (ปี ๒๕๔๑) เป็นต้นมาจนถึงปัจจุบัน

กิจกรรมหลักในการจัดงาน ได้แก่ การสัมมนาวิชาการ การจัดนิทรรศการ และจัดกิจกรรมส่งเสริมความปลอดภัยในการทำงานต่างๆ เช่น การประกวดสถานประกอบกิจการดีเด่นด้านความปลอดภัย อาชีวอนามัย และสภาพแวดล้อมในการทำงาน การประกวดคณะกรรมการความปลอดภัย อาชีวอนามัย และสภาพแวดล้อมในการทำงาน การประกวดเจ้าหน้าที่ความปลอดภัยในการทำงานระดับวิชาชีพ การประกวดสิ่งประดิษฐ์คิดค้นด้านความปลอดภัยในการทำงานซึ่งเป็นตัวอย่างได้ การประกวดภาพถ่ายความปลอดภัยในการทำงาน การประกวดวาดภาพความปลอดภัย และการประกวดคำขวัญความปลอดภัย เป็นต้น

ปี ๒๕๔๓ คณะกรรมการจัดงานสัปดาห์ความปลอดภัยในการทำงาน เห็นควรให้มีการจัดงาน สัปดาห์ความปลอดภัยในการทำงานส่วนภูมิภาค ๕ ภาค ได้แก่ ภาคเหนือ ภาคตะวันออกเฉียงเหนือ ภาคตะวันออก ภาคตะวันตก และภาคใต้ เพื่อให้มีการขยายผลโดยนำความรู้ด้านวิชาการและเทคโนโลยี ความปลอดภัย อาชีวอนามัย และสภาพแวดล้อมในการทำงาน จากส่วนกลางไปสู่ภูมิภาค เพื่อนำไปสู่การพัฒนา ความปลอดภัย อาชีวอนามัย และสภาพแวดล้อมในการทำงานครอบคลุมพื้นที่ทั่วประเทศ ซึ่งได้หมุนเวียน จัดในจังหวัดต่างๆ ของทั้ง ๕ ภูมิภาคเป็นประจำทุกปี ตั้งแต่ปี ๒๕๔๓ เป็นต้นมา

ต่อมาในปี ๒๕๔๘ คณะรัฐมนตรีมีมติเห็นชอบให้แก้ไขชื่อของคณะกรรมการจัดงานสัปดาห์ ความปลอดภัยในการทำงาน เป็นคณะกรรมการส่งเสริมความปลอดภัยในการทำงาน พร้อมทั้งปรับโครงสร้าง และอำนาจหน้าที่ให้ครอบคลุมการรณรงค์ส่งเสริมความปลอดภัยและอาชีวอนามัยทุกเรื่อง การจัดงานสัปดาห์ ความปลอดภัยในการทำงานแห่งชาติ จึงดำเนินการโดยคณะกรรมการส่งเสริมความปลอดภัยในการทำงาน

ในปี ๒๕๕๓ คณะรัฐมนตรีได้มีมติเห็นชอบการปรับเปลี่ยนองค์ประกอบ และอำนาจหน้าที่ของ คณะกรรมการส่งเสริมความปลอดภัยในการทำงาน โดยให้มีอำนาจหน้าที่หลักในการกำกับนโยบายการขับเคลื่อน ระเบียบวาระแห่งชาติ “แรงงานปลอดภัยและสุขภาพอนามัยดี” และยกเลิกอำนาจหน้าที่ในการจัดงานสัปดาห์ ความปลอดภัยในการทำงานออกจากคณะกรรมการดังกล่าว กรมสวัสดิการและคุ้มครองแรงงาน จึงได้เสนอ ความเห็นต่อรัฐมนตรีว่าการกระทรวงแรงงาน ให้มอบอำนาจหน้าที่ในการจัดงานสัปดาห์ความปลอดภัย ในการทำงานแก่คณะกรรมการความปลอดภัย อาชีวอนามัย และสภาพแวดล้อมในการทำงาน และได้จัดต่อเนื่อง ทุกปีจนถึงปัจจุบัน โดยได้พัฒนารูปแบบและวิธีการคัดเลือกให้มีความเหมาะสมและมีประสิทธิภาพมากยิ่งขึ้น

๒. วัตถุประสงค์

เพื่อเป็นการยกระดับการบริหารจัดการด้านความปลอดภัย อาชีวอนามัย และสภาพแวดล้อม ในการทำงาน ให้เป็นระบบและได้มาตรฐานสากล และเสริมสร้างความร่วมมือในการดำเนินงานด้านความปลอดภัย อาชีวอนามัย และสภาพแวดล้อมในการทำงานในสถานประกอบการให้เป็นเอกภาพ รวมทั้งเป็นการประกาศ เกียรติคุณยกย่องแก่เจ้าของสถานประกอบการ/นายจ้าง/ลูกจ้าง ทั้งนี้ ได้รับเกียรติจาก ฯพณฯ นายกรัฐมนตรี เป็นผู้มอบรางวัลใน “งานสัปดาห์ความปลอดภัยในการทำงานแห่งชาติ” ซึ่งกระทรวงแรงงาน ได้กำหนดจัดขึ้น เป็นประจำทุกปี

๓. ประเภทรางวัล

๓.๑ รางวัลสถานประกอบกิจการดีเด่นด้านความปลอดภัย อาชีวอนามัย และสภาพแวดล้อมในการทำงาน ประกอบด้วย ๓ ประเภทรางวัล ได้แก่

- รางวัลสถานประกอบกิจการดีเด่นด้านความปลอดภัยฯ ระดับประเทศ
- รางวัลสถานประกอบกิจการดีเด่นด้านความปลอดภัยฯ ระดับจังหวัด
- ประกาศนียบัตรชมเชยระดับจังหวัด

๓.๒ รางวัลคณะกรรมการความปลอดภัย อาชีวอนามัย และสภาพแวดล้อมในการทำงานดีเด่น

๓.๓ รางวัลเจ้าหน้าที่ความปลอดภัยในการทำงานระดับวิชาชีพดีเด่น

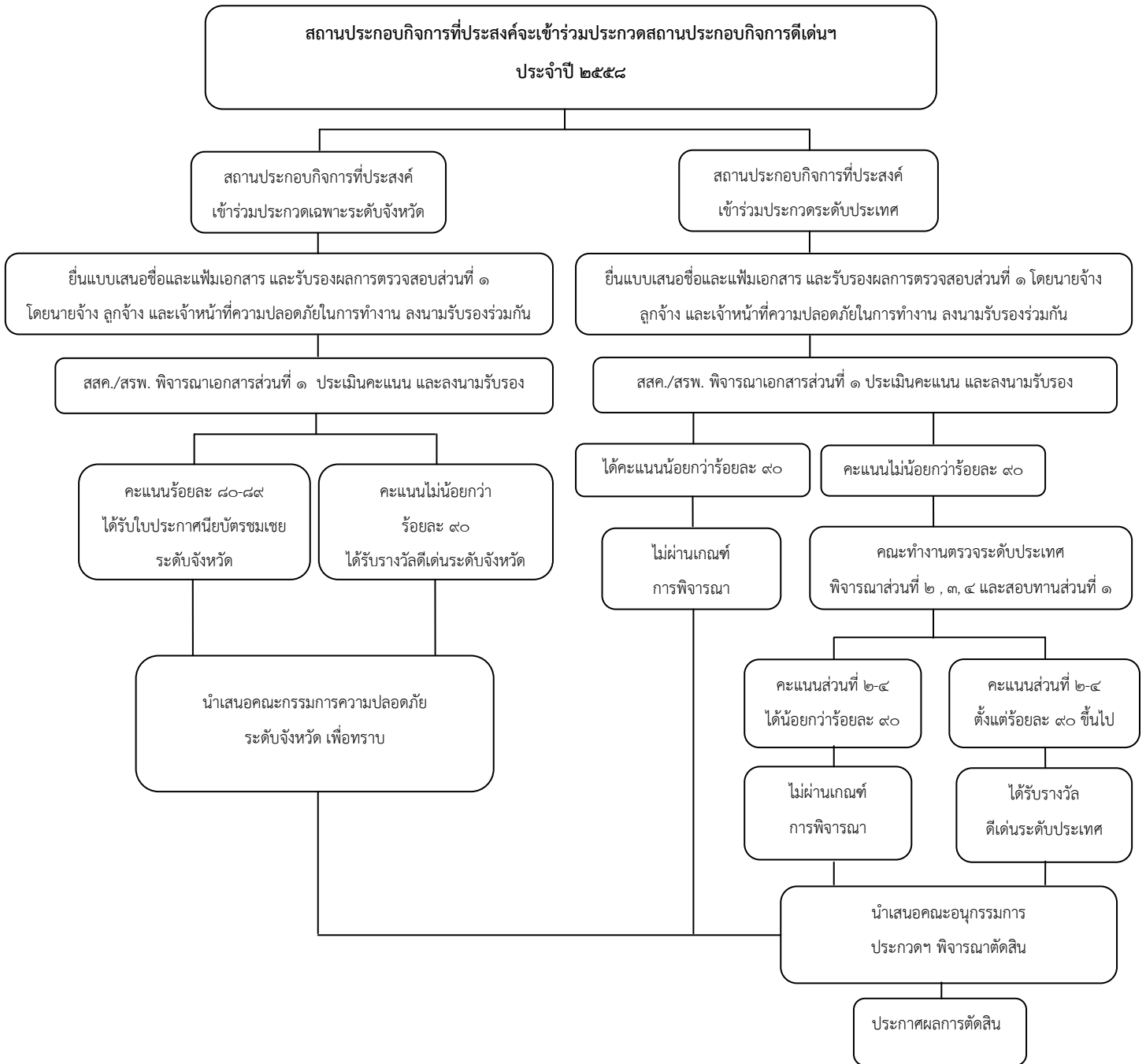
๔. ผลงานที่จะใช้ในการพิจารณา

๔.๑ ประเภทกิจการอุตสาหกรรม-ขนส่ง และประเภทบริการ-สำนักงานและอื่นๆ ใช้ผลงานต่อเนื่องติดต่อกัน ในระยะ ๒ ปี (เดือนมกราคม ๒๕๕๖ ถึงเดือนธันวาคม ๒๕๕๗)

๔.๒ ประเภทกิจการก่อสร้าง ต้องมีการดำเนินการก่อสร้างให้ตรวจสอบ ณ วันพิจารณา ระหว่างร้อยละ ๔๐-๘๐ ของแผนก่อสร้าง

๔.๓ คณะกรรมการความปลอดภัย อาชีวอนามัย และสภาพแวดล้อมในการทำงานดีเด่น และเจ้าหน้าที่ความปลอดภัยในการทำงานระดับวิชาชีพดีเด่น ใช้ผลงานต่อเนื่องในระยะ ๒ ปี (เดือนมกราคม ๒๕๕๖ ถึงเดือนธันวาคม ๒๕๕๗)

๕. กระบวนการคัดเลือกรางวัลสถานประกอบกิจการดีเด่น



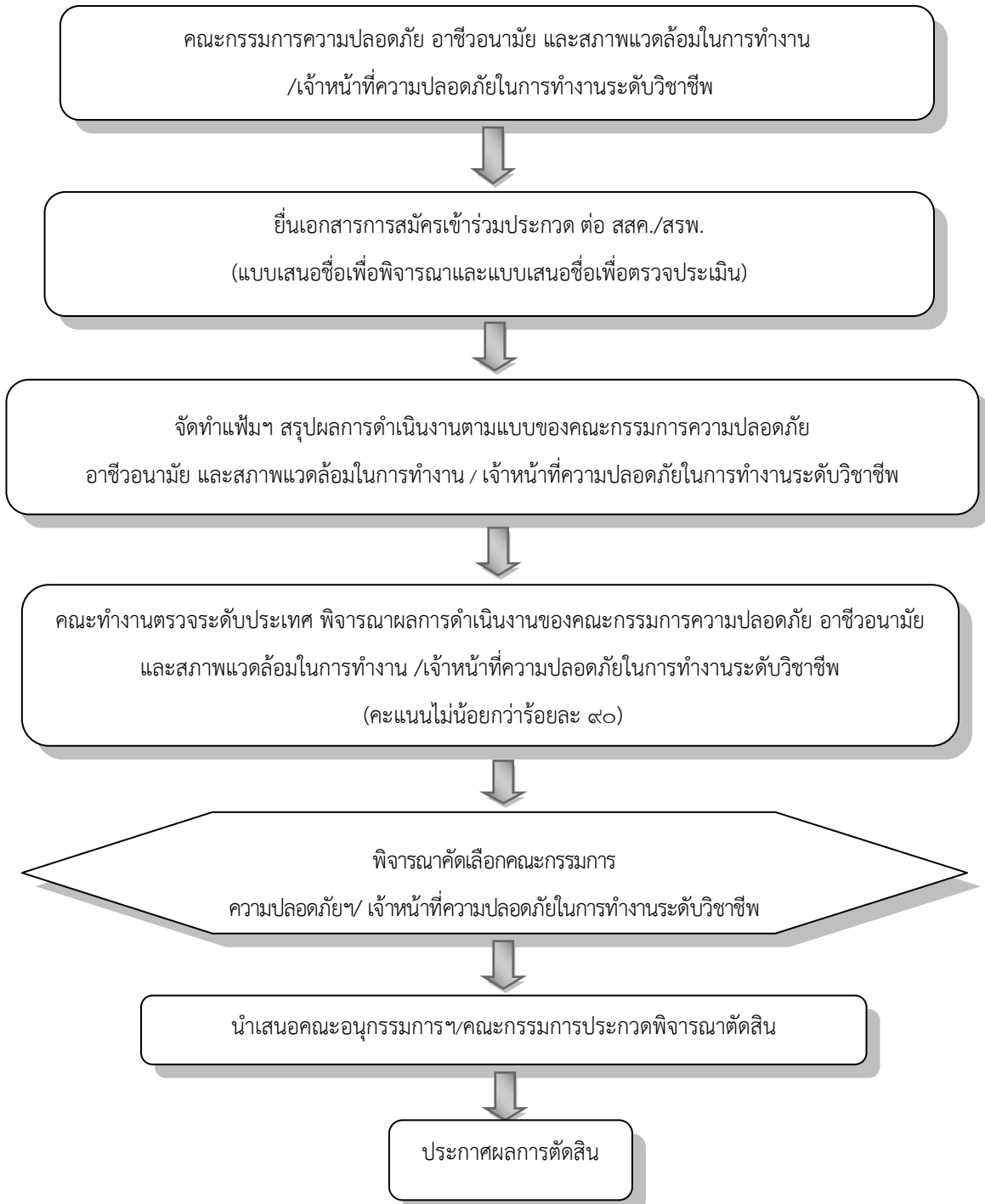
เอกสารส่วนที่ ๑ เป็นแบบตรวจสอบการดำเนินการตามมาตรฐานความปลอดภัย อาชีวอนามัย และสภาพแวดล้อมในการทำงาน โดยสถานประกอบกิจการจะต้องดำเนินการตรวจสอบตามกฎหมายที่เกี่ยวข้องทุกฉบับ

เอกสารส่วนที่ ๒ เป็นแบบประเมินการพัฒนาระบบบริหารจัดการด้านความปลอดภัย อาชีวอนามัย และสภาพแวดล้อมในการทำงาน

เอกสารส่วนที่ ๓ เป็นแบบประเมินการพัฒนากภาวะผู้นำด้านความปลอดภัย อาชีวอนามัย และสภาพแวดล้อมในการทำงานและการมีส่วนร่วมของลูกจ้าง

เอกสารส่วนที่ ๔ เป็นแบบประเมินการพัฒนากการเป็นองค์กรต้นแบบด้านความปลอดภัย อาชีวอนามัย และสภาพแวดล้อมในการทำงาน

๖. กระบวนการคัดเลือกรางวัลคณะกรรมการความปลอดภัย อาชีวอนามัย และสภาพแวดล้อมในการทำงาน
ทำงานดีเด่น และรางวัลเจ้าหน้าที่ความปลอดภัยในการทำงานระดับวิชาชีพดีเด่น



๗. การสมัคร

๗.๑ สามารถดูรายละเอียดและขอรับใบสมัคร (แบบเสนอชื่อเพื่อพิจารณาและแบบเสนอชื่อเพื่อตรวจประเมิน) ของแต่ละประเภทรางวัล ได้ที่เว็บไซต์ www.oshthai.org ในข่าวประชาสัมพันธ์

๗.๒ เลือกหัวข้อ “ การประกวดสถานประกอบกิจการด้านความปลอดภัย อาชีวอนามัย และสภาพแวดล้อมในการทำงาน ประจำปี ๒๕๕๘ ” และสิ่งพิมพ์ใบสมัคร

๗.๓ จัดส่งใบสมัครพร้อมเอกสารการประเมินส่วนที่ ๑ และไฟล์เอกสารส่วนที่ ๒ ๓ และ ๔ ที่สำนักงานสวัสดิการและคุ้มครองแรงงานจังหวัดทุกจังหวัด หรือสำนักงานสวัสดิการและคุ้มครองแรงงานกรุงเทพมหานคร พื้นที่ ที่สถานประกอบกิจการตั้งอยู่

๗.๔ หมดเขตรับสมัคร วันศุกร์ที่ ๒๘ กุมภาพันธ์ ๒๕๕๘

๘. การยื่นเอกสาร

๘.๑ สถานประกอบกิจการที่มีความประสงค์เข้าร่วมในการเสนอชื่อเพื่อพิจารณาสถานประกอบกิจการดีเด่นด้านความปลอดภัย อาชีวอนามัย และสภาพแวดล้อมในการทำงาน ต้องยื่นเอกสารการสมัคร พร้อมแฟ้มสรุปผลการดำเนินงานด้านความปลอดภัย อาชีวอนามัย และสภาพแวดล้อมในการทำงานตามที่กำหนดในแบบเสนอชื่อเพื่อตรวจประเมินทั้ง ๔ ส่วน ต่อสำนักงานสวัสดิการและคุ้มครองแรงงานจังหวัดหรือกลุ่มงานสวัสดิการและคุ้มครองแรงงานพื้นที่ในกรุงเทพมหานคร ที่สถานประกอบกิจการตั้งอยู่

๘.๒ คณะกรรมการความปลอดภัย อาชีวอนามัย และสภาพแวดล้อมในการทำงาน และเจ้าหน้าที่ความปลอดภัยในการทำงานระดับวิชาชีพ ที่มีความประสงค์เข้าร่วมในการเสนอชื่อเพื่อพิจารณา ต้องยื่นเอกสารการสมัคร พร้อมแฟ้มสรุปผลการดำเนินงานตามแบบของคณะกรรมการความปลอดภัย อาชีวอนามัย และสภาพแวดล้อมในการทำงาน/เจ้าหน้าที่ความปลอดภัยในการทำงานระดับวิชาชีพ ต่อสำนักงานสวัสดิการและคุ้มครองแรงงานจังหวัดหรือกลุ่มงานสวัสดิการและคุ้มครองแรงงานพื้นที่ในกรุงเทพมหานคร ที่สถานประกอบกิจการตั้งอยู่

๙. ขั้นตอนการพิจารณาคัดเลือกสถานประกอบกิจการ คณะกรรมการความปลอดภัย อาชีวอนามัย และสภาพแวดล้อมในการทำงาน และเจ้าหน้าที่ความปลอดภัยในการทำงานระดับวิชาชีพ

๙.๑ สถานประกอบกิจการที่ประสงค์เข้าร่วมประกวดเฉพาะระดับจังหวัด

๙.๑.๑ สำนักงานสวัสดิการและคุ้มครองแรงงานจังหวัด/กลุ่มงานสวัสดิการและคุ้มครองแรงงานพื้นที่ พิจารณาผลการดำเนินงานด้านความปลอดภัย อาชีวอนามัย และสภาพแวดล้อมในการทำงาน ตามที่กำหนดในแบบเสนอชื่อเพื่อตรวจประเมิน (ส่วนที่ ๑) โดยต้องได้คะแนนไม่น้อยกว่าร้อยละ ๘๐

๙.๑.๒ สำนักงานสวัสดิการและคุ้มครองแรงงานจังหวัด/กลุ่มงานสวัสดิการและคุ้มครองแรงงานพื้นที่ ส่งผลการคัดเลือกสถานประกอบกิจการ ต่อคณะกรรมการประกวดสถานประกอบกิจการด้านความปลอดภัย อาชีวอนามัย และสภาพแวดล้อมในการทำงานพิจารณาตัดสิน

๙.๑.๓ ประกาศผลการตัดสิน

๙.๒ สถานประกอบกิจการที่ประสงค์เข้าร่วมประกวดระดับประเทศ

๙.๒.๑ สำนักงานสวัสดิการและคุ้มครองแรงงานจังหวัด/กลุ่มงานสวัสดิการและคุ้มครองแรงงานพื้นที่ พิจารณาผลการดำเนินงานด้านความปลอดภัย อาชีวอนามัย และสภาพแวดล้อมในการทำงาน ตามที่กำหนดในแบบเสนอชื่อเพื่อตรวจประเมิน (ส่วนที่ ๑) โดยต้องได้คะแนนไม่น้อยกว่าร้อยละ ๙๐ และเจ้าหน้าที่ผู้พิจารณาลงนามในแบบตรวจสอบเอกสารประกอบการประเมินสถานประกอบกิจการดีเด่น (แบบสปก.๑-๕๘) และรับรองผลโดยสวัสดิการและคุ้มครองแรงงานจังหวัด หรือสวัสดิการและคุ้มครองแรงงานกรุงเทพมหานคร พื้นที่ ตามแต่กรณี แล้วจึงส่งเอกสารทั้งหมด ประกอบด้วยเอกสาร (ส่วนที่ ๑) พร้อมไฟล์เอกสาร (ส่วนที่ ๒ ๓ และ ๔) ไปยังคณะกรรมการตรวจประเมินระดับประเทศ (ศูนย์ความปลอดภัยในการทำงานเขตที่รับผิดชอบ)

๙.๒.๒ คณะทำงานตรวจคัดเลือกสถานประกอบกิจการ คณะกรรมการความปลอดภัย อาชีวอนามัย และสภาพแวดล้อมในการทำงาน และเจ้าหน้าที่ความปลอดภัยในการทำงานระดับวิชาชีพ ในระดับประเทศ พิจารณาผลการดำเนินงานด้านความปลอดภัย อาชีวอนามัย และสภาพแวดล้อมในการทำงาน ตามที่กำหนดในแบบเสนอชื่อเพื่อตรวจประเมิน (ส่วนที่ ๒-๔) พร้อมตรวจเยี่ยมสถานประกอบกิจการ เพื่อประเมินการดำเนินการตามส่วนที่ ๑ ถึง ๔ โดยต้องได้คะแนนไม่น้อยกว่าร้อยละ ๙๐

๙.๒.๓ คณะทำงานตรวจคัดเลือกสถานประกอบกิจการ คณะกรรมการความปลอดภัย อาชีวอนามัย และสภาพแวดล้อมในการทำงาน และเจ้าหน้าที่ความปลอดภัยในการทำงานระดับวิชาชีพ ในระดับประเทศ สรุปผลการคัดเลือกสถานประกอบกิจการ เพื่อเสนอคณะกรรมการประกวดสถานประกอบกิจการด้านความปลอดภัย อาชีวอนามัย และสภาพแวดล้อมในการทำงาน พิจารณาตัดสิน

๙.๒.๔ ประกาศผลการตัดสิน

๙.๓ คณะกรรมการความปลอดภัย อาชีวอนามัย และสภาพแวดล้อมในการทำงาน และเจ้าหน้าที่ความปลอดภัยในการทำงานระดับวิชาชีพ

๙.๓.๑ คณะทำงานตรวจคัดเลือกสถานประกอบกิจการ คณะกรรมการความปลอดภัย อาชีวอนามัย และสภาพแวดล้อมในการทำงาน และเจ้าหน้าที่ความปลอดภัยในการทำงานระดับวิชาชีพ ในระดับประเทศ พิจารณาผลการดำเนินงานของคณะกรรมการความปลอดภัย อาชีวอนามัย และสภาพแวดล้อมในการทำงาน /เจ้าหน้าที่ความปลอดภัยในการทำงานระดับวิชาชีพ โดยต้องได้คะแนนไม่น้อยกว่าร้อยละ ๙๐

๙.๓.๒ คณะทำงานตรวจคัดเลือกสถานประกอบกิจการ คณะกรรมการความปลอดภัย อาชีวอนามัย และสภาพแวดล้อมในการทำงาน และเจ้าหน้าที่ความปลอดภัยในการทำงานระดับวิชาชีพ ในระดับประเทศ สรุปผลการคัดเลือกคณะกรรมการความปลอดภัย อาชีวอนามัย และสภาพแวดล้อมในการทำงาน ดีเด่น/เจ้าหน้าที่ความปลอดภัยในการทำงานระดับวิชาชีพดีเด่น เพื่อเสนอคณะกรรมการประกวดสถานประกอบกิจการด้านความปลอดภัย อาชีวอนามัย และสภาพแวดล้อมในการทำงาน พิจารณาตัดสิน

๙.๓.๓ ประกาศผลการตัดสิน

๑๐. รางวัล

๑๐.๑ ไม่จำกัดจำนวนรางวัล หากมีคะแนนอยู่ในเกณฑ์ที่ได้รับรางวัล ทั้งนี้สถานประกอบกิจการแต่ละแห่ง จะได้รับรางวัลสูงสุดเพียงรางวัลเดียว ยกเว้นรางวัลที่ได้รับเพิ่มเติม คือ คณะกรรมการความปลอดภัย อาชีวอนามัย และสภาพแวดล้อมในการทำงานดีเด่น และเจ้าหน้าที่ความปลอดภัยในการทำงานระดับวิชาชีพดีเด่น

๑๐.๒ รางวัลระดับจังหวัด โดยเป็นโล่รางวัลดีเด่นและประกาศนียบัตรชมเชย

- โล่รางวัลดีเด่นต้องได้คะแนนในส่วนที่ ๑ ไม่น้อยกว่าร้อยละ ๙๐ แต่ละแบบประเมินและในภาพรวม
- ประกาศนียบัตรชมเชย ต้องได้คะแนนในส่วนที่ ๑ ไม่น้อยกว่าร้อยละ ๘๐ แต่ไม่ถึงร้อยละ ๙๐

๑๐.๓ รางวัลระดับประเทศ

- ถ้วยรางวัลสำหรับสถานประกอบกิจการดีเด่นด้านความปลอดภัย อาชีวอนามัย และสภาพแวดล้อมในการทำงาน โดยต้องได้คะแนนในส่วนที่ ๑ และส่วนที่ ๒-๔ ไม่น้อยกว่าร้อยละ ๙๐
- ถ้วยรางวัลสำหรับคณะกรรมการความปลอดภัย อาชีวอนามัย และสภาพแวดล้อมในการทำงานดีเด่น โดยมีคะแนนตามที่กำหนด ไม่น้อยกว่าร้อยละ ๙๐
- ถ้วยรางวัลสำหรับเจ้าหน้าที่ความปลอดภัยในการทำงานระดับวิชาชีพดีเด่น โดยมีคะแนนตามที่กำหนด ไม่น้อยกว่าร้อยละ ๙๐

๑๑. การพิจารณาตัดสินรางวัล

๑๑.๑ คณะกรรมการประกวดสถานประกอบกิจการด้านความปลอดภัย อาชีวอนามัย และสภาพแวดล้อมในการทำงาน ทำการดำเนินการพิจารณาสถานประกอบกิจการ คณะกรรมการความปลอดภัย อาชีวอนามัย และสภาพแวดล้อมในการทำงาน และเจ้าหน้าที่ความปลอดภัยในการทำงานระดับวิชาชีพ ที่เหมาะสมจะได้รับรางวัล

๑๑.๒ เมื่อคณะกรรมการประกวดสถานประกอบกิจการด้านความปลอดภัย อาชีวอนามัย และสภาพแวดล้อมในการทำงาน ได้ดำเนินการพิจารณาตัดสินรางวัลแล้ว ฝ่ายเลขานุการฯ จะประกาศผลทางเว็บไซต์ www.oshthai.org พร้อมทั้งทำหนังสือแจ้งยืนยันเป็นทางการตามไปอีกครั้งด้วย

๑๑.๓ ผลการพิจารณาตัดสินของคณะกรรมการประกวดสถานประกอบกิจการด้านความปลอดภัย อาชีวอนามัย และสภาพแวดล้อมในการทำงาน ถือเป็นที่สุด

๑๑.๔ คณะกรรมการประกวดสถานประกอบกิจการด้านความปลอดภัย อาชีวอนามัย และสภาพแวดล้อมในการทำงาน หรือ กรมสวัสดิการและคุ้มครองแรงงาน อาจกำหนดเงื่อนไขในการระงับการพิจารณาหรือพิจารณาเพิกถอนรางวัลได้ตามความเหมาะสม ซึ่งการตัดสินของคณะกรรมการประกวดฯ ถือเป็นยุติ

๑๑.๕ สถานประกอบกิจการที่ได้รับรางวัลสถานประกอบกิจการดีเด่นด้านความปลอดภัย อาชีวอนามัย และสภาพแวดล้อมในการทำงานระดับประเทศ ที่มีผลการดำเนินงานโดดเด่นเป็นที่ประจักษ์ และมีความพร้อมในการนำเสนอผลงานในระดับนานาชาติ มีสิทธิที่จะได้รับการพิจารณาเสนอชื่อเพื่อการคัดเลือกเข้าร่วมรับรางวัลสถานประกอบกิจการดีเด่นด้านความปลอดภัย อาชีวอนามัย และสภาพแวดล้อมในการทำงานของอาเซียน (ASEAN OSH-NET Award)

๑๒. พิธีมอบรางวัล

พิธีมอบรางวัลสถานประกอบกิจการดีเด่นด้านความปลอดภัย อาชีวอนามัย และสภาพแวดล้อมในการทำงาน ประจำปี ๒๕๕๘ จะมีการจัดขึ้นประมาณเดือน กรกฎาคม ในงานสัปดาห์ความปลอดภัยในการทำงานแห่งชาติ ซึ่งสถานที่จัดงานจะประกาศให้ทราบในภายหลังตามความเหมาะสม

๑๓. ประโยชน์ที่จะได้รับ

๑๓.๑ สถานประกอบกิจการที่ได้รับการประกาศเกียรติคุณ สามารถนำไปใช้ประโยชน์ในการเผยแพร่ชื่อเสียงต่อสาธารณชน

๑๓.๒ ได้รับสิทธิในการพิจารณาเสนอรายชื่อเพื่อเข้ารับรางวัลสถานประกอบกิจการดีเด่น ระดับภูมิภาคอาเซียน

๑๓.๓ ลูกจ้างมีความปลอดภัย และสุขภาพอนามัยดี

๑๓.๔ เพิ่มภาพลักษณ์และความรู้สึกที่ดีเกี่ยวกับมาตรฐานด้านความปลอดภัยและคุณภาพให้แก่ลูกค้าได้

๑๔. ข้อกำหนดและคุณสมบัติทั่วไปของผู้สมัคร

๑๔.๑ สถานประกอบกิจการ

๑๔.๑.๑ ในช่วงเวลา ๒ ปีของการพิจารณาผลงาน (๑ ม.ค. ๒๕๕๖ – ๓๑ ธ.ค. ๒๕๕๗) ต้องไม่เคยถูกดำเนินคดีด้านความปลอดภัยในการทำงานทุกกรณี หรือ อยู่ในระหว่างการรวบรวมหลักฐานเพื่อดำเนินคดีของพนักงานตรวจความปลอดภัย ให้เข้าเงื่อนไขการพิจารณาตัดสินรางวัลตามข้อ ๑๑.๔

๑๔.๑.๒ ไม่มีลูกจ้างประสบอันตรายจากการทำงาน ที่มีผลให้ลูกจ้างถึงขั้นเสียชีวิตในปี ๒๕๕๖ – ๒๕๕๗

๑๔.๑.๓ อัตราการประสบอันตรายจากการทำงานถึงขั้นหยุดงานเกิน ๓ วันขึ้นไป ในช่วงเวลา ๒ ปี ของการพิจารณาผลงาน (๑ มกราคม ๒๕๕๖ – ๓๑ ธันวาคม ๒๕๕๗) เฉลี่ยแล้วต้องไม่มากกว่า ร้อยละ ๒

๑๔.๑.๔ กรณีที่เป็นสาขาของสถานประกอบกิจการ ให้ส่งแบบเสนอชื่อ (ใบสมัคร) โดยแยกสาขาแต่ละสาขา

๑๔.๒ คณะกรรมการความปลอดภัย อาชีวอนามัย และสภาพแวดล้อมในการทำงาน

๑๔.๒.๑ คณะกรรมการความปลอดภัย อาชีวอนามัย และสภาพแวดล้อมในการทำงานที่เข้าประกวด ต้องมีองค์ประกอบครบถ้วนถูกต้องตามกฎหมาย

๑๔.๒.๒ ต้องเข้าร่วมประกวดสถานประกอบกิจการด้านความปลอดภัย อาชีวอนามัย และสภาพแวดล้อมในการทำงาน จึงจะสามารถประกวดคณะกรรมการความปลอดภัย อาชีวอนามัย และสภาพแวดล้อมในการทำงานดีเด่นได้

๑๔.๓ เจ้าหน้าที่ความปลอดภัยในการทำงานระดับวิชาชีพ

๑๔.๓.๑ เจ้าหน้าที่ความปลอดภัยในการทำงานระดับวิชาชีพที่เข้าประกวด ต้องเป็นเจ้าหน้าที่ความปลอดภัยในการทำงานระดับวิชาชีพ ที่ได้รับการแต่งตั้งที่ถูกต้องตามกฎหมาย และต้องเป็นเลขานุการคณะกรรมการความปลอดภัย อาชีวอนามัย และสภาพแวดล้อมในการทำงาน (สงวนสิทธิ์ เจ้าหน้าที่ความปลอดภัยในการทำงานระดับวิชาชีพ ที่เคยได้รับรางวัล เจ้าหน้าที่ความปลอดภัยในการทำงานระดับวิชาชีพดีเด่นแล้ว เข้าร่วมประกวด ยกเว้น เปลี่ยนสถานประกอบกิจการ หรือ สาขา และมีผลงานต่อเนื่องไม่น้อยกว่า ๒ ปี)

๑๔.๓.๒ ต้องเข้าร่วมประกวดสถานประกอบกิจการด้านความปลอดภัย อาชีวอนามัย และสภาพแวดล้อมในการทำงาน จึงจะสามารถประกวดเจ้าหน้าที่ความปลอดภัยในการทำงานระดับวิชาชีพดีเด่นได้

หมวดที่ ๒

แบบใบสมัคร

สถานประกอบกิจการ

ด้านความปลอดภัย อาชีวอนามัย

และสภาพแวดล้อมในการทำงาน

ใบสมัคร

สถานประกอบการกิจการดีเด่น

ด้านความปลอดภัย อาชีวอนามัย และสภาพแวดล้อมในการทำงาน

ประจำปี ๒๕๕๘

ชื่อสถานประกอบการ.....

จังหวัด.....

โปรดทำเครื่องหมาย ในช่อง ให้ชัดเจน

ก) ประเภทกิจการ

๑. อุตสาหกรรม - ขนส่ง (ระบุประเภท).....
๒. ก่อสร้าง (ระบุประเภท).....
๓. บริการ - สำนักงานและอื่นๆ (ระบุประเภท).....

ข) ขนาดสถานประกอบการ

๑. มีจำนวนลูกจ้างตั้งแต่ ๑-๔๙ คน (รวมถึงลูกจ้างของผู้รับเหมาค่าแรงด้วย)
๒. มีจำนวนลูกจ้างตั้งแต่ ๕๐-๙๙ คน (รวมถึงลูกจ้างของผู้รับเหมาค่าแรงด้วย)
๓. มีจำนวนลูกจ้างตั้งแต่ ๑๐๐-๔๙๙ คน (รวมถึงลูกจ้างของผู้รับเหมาค่าแรงด้วย)
๔. มีจำนวนลูกจ้างตั้งแต่ ๕๐๐ คนขึ้นไป (รวมถึงลูกจ้างของผู้รับเหมาค่าแรงด้วย)

ค) เข้าร่วมประกวด

- แบบชุดที่ ๑ : สถานประกอบการด้านความปลอดภัย อาชีวอนามัย และสภาพแวดล้อม
ในการทำงาน
- แบบชุดที่ ๒ : คณะกรรมการความปลอดภัย อาชีวอนามัย และสภาพแวดล้อมในการทำงาน
- แบบชุดที่ ๓ : เจ้าหน้าที่ความปลอดภัยในการทำงานระดับวิชาชีพ

คำยินยอมและการรับรองของนายจ้าง/ผู้แทนนายจ้าง
--

๑. ชื่อสถานประกอบการ.....
ที่ตั้ง
๒. ชื่อผู้ติดต่อ/ประสาน E-mail :
ตำแหน่ง มือถือ
- โทรศัพท์ โทรสาร
๓. ชื่อ จบ. วิชาชีพ/เทคนิคชั้นสูง/เทคนิค (ถ้ามี)
๔. การประกวดครั้งนี้เป็นครั้งที่ และเคยได้รับรางวัลดีเด่นระดับประเทศติดต่อกัน ปี
(ระบุนปี พ.ศ. ที่ได้รับ) พ.ศ. ถึง พ.ศ.
๕. ข้าพเจ้ามีความประสงค์เข้าร่วมในการเสนอชื่อเพื่อพิจารณา ดังนี้
- สถานประกอบการ
ระดับการประกวด ระดับประเทศ ระดับจังหวัด
- คณะกรรมการความปลอดภัย อาชีวอนามัย และสภาพแวดล้อมในการทำงาน
- เจ้าหน้าที่ความปลอดภัยในการทำงานระดับวิชาชีพ ๑ คน คือ
นาย/นาง/นางสาว
๖. ข้าพเจ้าพร้อมที่จะให้ข้อมูลต่างๆ ที่เกี่ยวข้องและขอรับรองว่าผลงานที่ใช้ในการพิจารณาเป็นไปตามหลักเกณฑ์และเงื่อนไขการพิจารณา

ลงชื่อ (นายจ้าง/ผู้แทนนายจ้าง)
(.....)

ตำแหน่ง

วันที่

(โปรดประทับตราบริษัท)

โปรดสำเนาเอกสารชุดนี้ ไปที่สำนักความปลอดภัยแรงงาน ภายใน ๗ วัน นับแต่วันที่ยื่นใบสมัครกับ
สำนักงานสวัสดิการและคุ้มครองแรงงานจังหวัด หรือสำนักงานสวัสดิการและคุ้มครองแรงงานกรุงเทพฯ
ทางโทรสารหมายเลข ๐ ๒๔๔๘ ๙๑๔๐ หรือ ทางอีเมล : safety@labour.mail.go.th

คำยินยอมและการรับรองของนายจ้าง / ผู้แทน

โปรดทำเครื่องหมาย “ ✓ ” ในช่อง และกรอกข้อมูลให้ชัดเจน

๑. ข้าพเจ้ามีความประสงค์เข้าร่วมในการเสนอชื่อเพื่อพิจารณา ดังนี้

- สถานประกอบกิจการ ระดับ ประเทศ จังหวัด
- คณะกรรมการความปลอดภัย อาชีวอนามัย และสภาพแวดล้อมในการทำงาน
- เจ้าหน้าที่ความปลอดภัยในการทำงานระดับวิชาชีพ ๑ คน คือ

นาย/นาง/นางสาว.....

๒. พร้อมทั้งจะให้ข้อมูลต่าง ๆ ที่เกี่ยวข้อง และขอรับรองผลงานที่ใช้เพื่อการพิจารณา ดังนี้

- สำหรับกิจการอุตสาหกรรม-ขนส่ง และบริการ-สำนักงาน
- เป็นผลงานที่ดำเนินการตั้งแต่มกราคม ๒๕๕๖ ถึง ธันวาคม ๒๕๕๗
- สำหรับกิจการก่อสร้าง

เป็นผลงานที่ดำเนินการตั้งแต่เริ่มการก่อสร้างหรือผลงานตั้งแต่มกราคม ๒๕๕๗ - ธันวาคม ๒๕๕๗

(ในกรณีเริ่มการก่อสร้างก่อนมกราคม ๒๕๕๗ โดยมีการดำเนินการก่อสร้างแล้ว ณ วันพิจารณา

ระหว่างร้อยละ ๔๐-๘๐ ของแผนงานก่อสร้าง)

๓. สถิติการประสบอันตรายจากการทำงานที่มีผลให้ต้องหยุดงานเกิน ๓ วันขึ้นไป

- มกราคม ๒๕๕๖ - ธันวาคม ๒๕๕๖ มีจำนวนราย

เมื่อคิดเทียบต่อลูกจ้าง ๑,๐๐๐ คน =ราย

- มกราคม ๒๕๕๗ - ธันวาคม ๒๕๕๗ มีจำนวนราย

เมื่อคิดเทียบต่อลูกจ้าง ๑,๐๐๐ คน =ราย

๔. ข้าพเจ้าขอสงวนสิทธิ์การได้รับรางวัล หากเกิดเหตุการณ์ตามข้อ ๘. ในหลักเกณฑ์และเงื่อนไขการพิจารณา
สถานประกอบกิจการฯ

ลงชื่อ.....(นายจ้าง/ผู้แทนนายจ้าง)

(.....)

ตำแหน่ง.....

วันที่.....

(โปรดประทับตราบริษัท)

โปรดกรอรายละเอียดต่อไปนี้ให้ชัดเจน

๑. ชื่อสถานประกอบกิจการที่ใช้สำหรับการจัดทำรางวัล

ภาษาไทย

-

ภาษาอังกฤษ

-

๒. การเข้าร่วมประกวดครั้งนี้ () เป็นครั้งแรก () เป็นครั้งที่.....

๓. เคยได้รับรางวัลระดับประเทศติดต่อกัน.....ปี (ระบุปี พ.ศ.ที่ได้รับ) พ.ศ.ถึง พ.ศ.

โปรดตรวจสอบความถูกต้องของรายชื่อด้านบนเพื่อใช้เป็นรายชื่อจัดทำรางวัล และใบประกาศเกียรติคุณ

ชื่อผู้ติดต่อ/ประสานงาน..... ตำแหน่ง.....

E-mail:

สถานที่ติดต่อ.....

หมายเลขโทรศัพท์.....มือถือ.....หมายเลขโทรสาร

.....

หมวดที่ ๓

**แบบเสนอชื่อเพื่อตรวจประเมิน
สถานประกอบกิจการ
ด้านความปลอดภัย อาชีวอนามัย
และสภาพแวดล้อมในการทำงาน**



แบบเสนอชื่อเพื่อตรวจประเมิน

สถานประกอบกิจการ

ด้านความปลอดภัย อาชีวอนามัย และสภาพแวดล้อมในการทำงาน

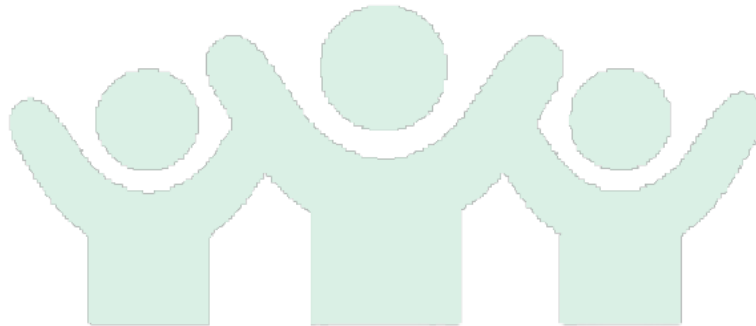
ประจำปี พ.ศ. ๒๕๕๘

ชื่อสถานประกอบกิจการ.....

จังหวัด.....

ประเภทกิจการ.....

(การระบุประเภทกิจการให้ ระบุประเภทกิจการที่ดำเนินการจริง โดยอ้างอิงประเภทกิจการ ตามกฎกระทรวงกำหนดมาตรฐานในการบริหารและการจัดการด้านความปลอดภัย อาชีวอนามัย และสภาพแวดล้อมในการทำงาน พ.ศ. ๒๕๕๙)



(ฉบับปี พ.ศ.๒๕๕๘)





กรมสวัสดิการและคุ้มครองแรงงาน กระทรวงแรงงาน

ข้อมูลเบื้องต้นของสถานประกอบการกิจการ (เพื่อใช้ประกอบการพิจารณาคัดเลือก)

๑. ชื่อสถานประกอบการ.....
ประเภทกิจการ.....
๒. ที่ตั้งเลขที่..... ตรอก/ซอย..... ถนน.....
แขวง/ตำบล..... เขต/อำเภอ..... จังหวัด.....
รหัสไปรษณีย์..... โทรศัพท์..... โทรสาร.....
กรณีเป็นสาขาของสถานประกอบการ โปรดระบุชื่อสาขาของสถานประกอบการพร้อมที่ตั้งของสาขาที่ส่งเข้าประกวด
ที่ตั้งเลขที่..... ตรอก/ซอย..... ถนน.....
แขวง/ตำบล..... เขต/อำเภอ..... จังหวัด.....
รหัสไปรษณีย์..... โทรศัพท์..... โทรสาร.....
๓. ได้รับการส่งเสริม BOI () ได้รับ () ไม่ได้รับ
๔. ผลผลิตที่มีการส่งออก () ส่งออก.....% () ไม่ได้ส่งออก
๕. ได้รับการรับรองมาตรฐาน
() ISO..... () มอก..... () อื่นๆ.....
๖. จำนวนลูกจ้าง
๖.๑ จำนวนลูกจ้างของสถานประกอบการ..... คน ชาย..... คน หญิง..... คน
๖.๒ จำนวนลูกจ้างของผู้รับเหมาค่าแรง..... คน ชาย..... คน หญิง..... คน
รวมทั้งหมด..... คน ชาย..... คน หญิง..... คน
๖.๓ จำนวนลูกจ้างต่างด้าว..... คน แบ่งเป็นสัญชาติ
พม่า..... คน กัมพูชา..... คน ลาว..... คน อื่นๆ ระบุ..... คน
๗. จำนวนเจ้าหน้าที่ความปลอดภัยในการทำงาน
๗.๑ ระดับวิชาชีพ จำนวน..... คน
(ระบุชื่อ).....
๗.๒ ระดับเทคนิค จำนวน..... คน
(ระบุชื่อ).....
๗.๓ ระดับเทคนิคขั้นสูง จำนวน..... คน
(ระบุชื่อ).....
๗.๔ ระดับบริหาร จำนวน..... คน
๗.๕ ระดับหัวหน้างาน จำนวน..... คน
๘. คณะกรรมการความปลอดภัย อาชีวอนามัย และสภาพแวดล้อมในการทำงาน จำนวน..... คน
๙. โปรแกรมผังการบริหารงาน และโครงสร้างการบริหารงาน (ตั้งแต่ระดับผู้บริหารสูงสุด จนถึงระดับหัวหน้างาน และจำนวนลูกจ้างภายใต้การดูแล) ของสถานประกอบการ หรือหน่วยงานสาขาที่เข้าประกวด
๑๐. โปรดอธิบายกระบวนการทำงานและขั้นตอนการผลิต ให้บริการ ก่อสร้าง หรือ ขนส่ง โดยเน้นรายละเอียดเกี่ยวกับปัจจัยนำเข้า (Input) กระบวนการ (Process) และผลผลิตหรือบริการ (Output) โดยสังเขป (โปรดแนบเอกสารประกอบ)





กรมสวัสดิการและคุ้มครองแรงงาน กระทรวงแรงงาน

๑๑. สถานประกอบกิจการของท่านมีการดำเนินการเกี่ยวข้องกับ

(โปรดทำเครื่องหมาย ลงในทุกช่องที่เกี่ยวข้อง)

งานก่อสร้าง

เครื่องจักร

เครื่องปั๊มโลหะ

เครื่องกลึง

เครื่องเจียร

เครื่องไส

เครื่องเป่าชิ้นรูป

เครื่องเชื่อม

รถโฟล์คลิฟต์

บันจั้น

ลิฟต์

หม้อน้ำ

เครื่องจักรชนิดอื่นๆ ระบุ.....

สารเคมีอันตราย

รังสีชนิดก่อไอออน

งานประดาน้ำ

งานในที่อับอากาศ

งานไฟฟ้า

สภาพแวดล้อมในการทำงานเกี่ยวกับแสงสว่าง

สภาพแวดล้อมในการทำงานที่มีความร้อน

สภาพแวดล้อมในการทำงานที่มีเสียงดัง

๑๒. โปรดแนบบทประเมินตนเองเกี่ยวกับการปฏิบัติตามมาตรฐานความปลอดภัย อาชีวอนามัย และสภาพแวดล้อมในการทำงาน รายละเอียดดังเอกสารการประเมินส่วนที่ ๑ ดาวน์โหลดได้จาก www.oshthai.org พร้อมลงลายมือชื่อรับรองผลการประเมิน โดย ผู้บริหาร ผู้แทนฝ่ายลูกจ้าง และเจ้าหน้าที่ความปลอดภัยในการทำงานระดับวิชาชีพ / เทคนิคขั้นสูง หรือระดับเทคนิค ตามแต่กรณี)





เอกสารการประเมินส่วนที่ ๑

การประเมินตนเองของสถานประกอบกิจการประกอบด้วย

๑. มาตรฐานความปลอดภัย อาชีวอนามัย และสภาพปลอดภัยในการทำงานพื้นฐาน
๒. มาตรฐานในการบริหารและจัดการด้านความปลอดภัย อาชีวอนามัย และสภาพแวดล้อมในการทำงานในที่อับอากาศ
๓. มาตรฐานในการบริหารและจัดการด้านความปลอดภัย อาชีวอนามัย และสภาพแวดล้อมในการทำงานเกี่ยวกับรังสีชนิดก่อกัมมันต์
๔. มาตรฐานในการบริหารและจัดการด้านความปลอดภัย อาชีวอนามัย และสภาพแวดล้อมในการทำงานเกี่ยวกับการตรวจสอบสุขภาพตามปัจจัยเสี่ยงเพื่อเฝ้าระวังโรคจากการทำงาน
๕. มาตรฐานในการบริหารและจัดการด้านความปลอดภัย อาชีวอนามัย และสภาพแวดล้อมในการทำงานเกี่ยวกับงานประดาน้ำ
๖. มาตรฐานในการบริหารและจัดการด้านความปลอดภัย อาชีวอนามัย และสภาพแวดล้อมในการทำงานเกี่ยวกับความร้อน แสงสว่าง และเสียง
๗. มาตรฐานในการบริหารและจัดการด้านความปลอดภัย อาชีวอนามัย และสภาพแวดล้อมในการทำงาน
๘. มาตรฐานในการบริหารและจัดการด้านความปลอดภัย อาชีวอนามัย และสภาพแวดล้อมในการทำงานเกี่ยวกับงานก่อสร้าง
๙. มาตรฐานในการบริหารและจัดการด้านความปลอดภัย อาชีวอนามัย และสภาพแวดล้อมในการทำงานเกี่ยวกับเครื่องจักร ปั่นจั่น และหม้อน้ำ
๑๐. มาตรฐานในการบริหาร จัดการ และดำเนินการด้านความปลอดภัย อาชีวอนามัย และสภาพแวดล้อมในการทำงานเกี่ยวกับกักรป้องกันและระงับอัคคีภัย
๑๑. มาตรฐานในการบริหาร จัดการ และดำเนินการด้านความปลอดภัย อาชีวอนามัย และสภาพแวดล้อมในการทำงานเกี่ยวกับสารเคมีอันตราย
๑๒. มาตรฐานในการบริหาร จัดการ และดำเนินการด้านความปลอดภัย อาชีวอนามัย และสภาพแวดล้อมในการทำงานเกี่ยวกับไฟฟ้า
๑๓. มาตรฐานสวัสดิการแรงงานที่เกี่ยวข้องกับสุขภาพอนามัยในสถานประกอบกิจการ



**แบบตรวจสอบเอกสารประกอบการประเมินสถานประกอบการดีเด่น
ด้านความปลอดภัย อาชีวอนามัย และสภาพแวดล้อมในการทำงาน ประจำปี ๒๕๕๘
ส่วนที่ ๑ (สำหรับเจ้าหน้าที่)**

สำนักงานสวัสดิการและคุ้มครองแรงงานจังหวัด.....

สำนักงานสวัสดิการและคุ้มครองแรงงานกรุงเทพมหานคร พื้นที่

ขอรับรองว่า (ชื่อสถานประกอบการ).....

สาขา.....

ประเภทกิจการ.....

ลักษณะการประกอบกิจการ.....

รหัสสถานประกอบการ.....(ตามระบบ On line ของกรมฯ)

เลขที่..... หมู่ที่.....ถนน.....ตำบล/แขวง.....

อำเภอ/เขต.....จังหวัด.....โทรศัพท์.....

ซึ่งได้สมัครเข้าร่วมกิจกรรมการประกวดสถานประกอบการดีเด่นด้านความปลอดภัย อาชีวอนามัย และสภาพแวดล้อมในการทำงาน ประจำปี พ.ศ. ๒๕๕๘ และได้ตรวจสอบรายละเอียดการดำเนินการตามมาตรฐานว่าด้วยความปลอดภัย อาชีวอนามัย และสภาพแวดล้อมในการทำงานที่เกี่ยวข้อง พบว่ามีการดำเนินการดังนี้

แบบ ตรวจ	รายละเอียด	ร้อยละของการดำเนินการ ตามข้อกำหนด
๑	การตรวจสอบมาตรฐานความปลอดภัย อาชีวอนามัย และสภาพแวดล้อม ในการทำงานพื้นฐาน (พ.ร.บ.ความปลอดภัยฯ พ.ศ. ๒๕๕๔)	
๒	การตรวจสอบมาตรฐานในการบริหารจัดการด้านความปลอดภัย อาชีวอนามัย และสภาพแวดล้อมในการทำงาน ในที่อัปอากาศ	
๓	การตรวจสอบมาตรฐานในการบริหารจัดการด้านความปลอดภัย อาชีวอนามัย และสภาพแวดล้อมในการทำงานเกี่ยวกับรังสีชนิดก่อก่อไอออน	
๔	การตรวจสอบมาตรฐานในการบริหารจัดการด้านความปลอดภัย อาชีวอนามัย และสภาพแวดล้อมในการทำงานเกี่ยวกับการตรวจสุขภาพ ตามปัจจัยเสี่ยงเพื่อเฝ้าระวังโรคจากการทำงาน	
๕	การตรวจสอบมาตรฐานในการบริหารจัดการด้านความปลอดภัย อาชีวอนามัย และสภาพแวดล้อมในการทำงานเกี่ยวกับงานประดาน้ำ	

แบบ ตรวจ	รายละเอียด	รายละเอียดของการดำเนินการ ตามข้อกำหนด
๖	การตรวจสอบมาตรฐานในการบริหารและจัดการด้านความปลอดภัย อาชีวอนามัย และสภาพแวดล้อมในการทำงานเกี่ยวกับความร้อน แสงสว่าง และเสียง	
๗	การตรวจสอบมาตรฐานในการบริหารและการจัดการความปลอดภัย อาชีวอนามัย และสภาพแวดล้อมในการทำงาน	
๘	การตรวจสอบมาตรฐานในการบริหารและจัดการด้านความปลอดภัย อาชีวอนามัย และสภาพแวดล้อมในการทำงานเกี่ยวกับงานก่อสร้าง	
๙	การตรวจสอบมาตรฐานในการบริหารและจัดการด้านความปลอดภัย อาชีวอนามัย และสภาพแวดล้อมในการทำงานเกี่ยวกับเครื่องจักร บันจัน และหม้อน้ำ	
๑๐	การตรวจสอบมาตรฐานในการบริหารและจัดการด้านความปลอดภัย อาชีวอนามัย และสภาพแวดล้อมในการทำงานเกี่ยวกับการป้องกันและระงับอัคคีภัย	
๑๑	การตรวจสอบมาตรฐานในการบริหารและจัดการด้านความปลอดภัย อาชีวอนามัย และสภาพแวดล้อมในการทำงานเกี่ยวกับสารเคมีอันตราย	
๑๒	การตรวจสอบมาตรฐานในการบริหารและจัดการด้านความปลอดภัย อาชีวอนามัย และสภาพแวดล้อมในการทำงานเกี่ยวกับไฟฟ้า	
๑๓	การตรวจสอบมาตรฐานการจัดสวัสดิการแรงงานในสถานประกอบกิจการที่เกี่ยวข้องกับสุขภาพอนามัยของลูกจ้าง	

ความเห็นของเจ้าหน้าที่ที่ได้รับมอบหมายให้ตรวจสอบเอกสาร/หลักฐาน

สถานประกอบกิจการเลือกใช้แบบประเมินการปฏิบัติตามมาตรฐาน สอดคล้องกับการประกอบ
กิจการที่ดำเนินการจริง และมีการปฏิบัติตามที่ได้รายงานและรับรองตนเอง

สถานประกอบกิจการขาดคุณสมบัติ ดังนี้

.....

ความเห็นอื่นๆ (ระบุ).....

.....

ลงชื่อ.....เจ้าหน้าที่ผู้ตรวจ

(.....)

ตำแหน่ง.....

วันที่.....

ความเห็นของสวัสดิการและคุ้มครองแรงงานจังหวัด หรือสวัสดิการและคุ้มครองแรงงานกรุงเทพมหานคร

สถานประกอบกิจการเลือกใช้แบบประเมินการปฏิบัติตามมาตรฐาน สอดคล้องกับการประกอบ
กิจการที่ดำเนินการจริง และมีการปฏิบัติตามที่ได้รายงานและรับรองตนเอง

สถานประกอบกิจการขาดคุณสมบัติ ดังนี้

.....

ความเห็นอื่นๆ (ระบุ).....

.....

ลงชื่อ.....

(.....)

ตำแหน่ง.....

วันที่.....

ตัวอย่างแบบคำรับรองการประเมินตนเองของสถานประกอบกิจการ ชุดที่ ๑/๑๑
มาตรฐานความปลอดภัย อาชีวอนามัย และสภาพแวดล้อมในการทำงานพื้นฐาน

คำรับรองการตรวจสอบการดำเนินการ
ตามมาตรฐานความปลอดภัย อาชีวอนามัย และสภาพแวดล้อมในการทำงานพื้นฐาน (ชุดที่ ๑/๑๓)

สถานประกอบกิจการ.....

ได้มีการดำเนินการตามมาตรฐานความปลอดภัย อาชีวอนามัย และสภาพแวดล้อมในการทำงาน

คิดเป็นร้อยละ..... ของการดำเนินการตามข้อกำหนดที่เกี่ยวข้อง

โดยมีรายละเอียดของการดำเนินการตามแบบตรวจสอบแนบท้าย และมีหลักฐานการดำเนินการตามรายการตรวจสอบตามเอกสารที่แนบมาด้วย

ลงนามรับรองผลการตรวจสอบโดย

ลงชื่อ.....

()

ตำแหน่ง.....

(ผู้แทนฝ่ายลูกจ้าง)

ลงชื่อ.....

()

ตำแหน่ง.....

(ผู้แทนเจ้าหน้าที่ความปลอดภัยในการทำงาน/คปอ.)

ลงชื่อ.....

()

ตำแหน่ง.....

(นายจ้าง หรือผู้มีอำนาจลงนามแทนนายจ้าง)

ลงนามในคำรับรองตามแบบตรวจสอบแต่ละฉบับ โดย ผู้แทนฝ่ายลูกจ้าง ผู้แทนเจ้าหน้าที่ความปลอดภัย

ในการทำงาน หรือผู้แทนคณะกรรมการความปลอดภัย และนายจ้าง

ตัวอย่างแบบประเมินตนเองของสถานประกอบกิจการ ชุดที่ ๑/๑๓
มาตรฐานความปลอดภัย อาชีวอนามัย และสภาพแวดล้อมในการทำงานพื้นฐาน

แบบส่วนที่ ๑ ชุดที่ ๑/๑๓

ผลการดำเนินการตามข้อกำหนดพระราชบัญญัติความปลอดภัย อาชีวอนามัย และสภาพแวดล้อมในการทำงาน พ.ศ. ๒๕๕๔

หัวข้อ	รายละเอียด	ผลการดำเนินการ			การดำเนินการที่เกี่ยวข้อง
		มี	ไม่มี	ไม่เกี่ยวข้อง	
๑	มีการแจ้งให้ลูกจ้างทราบถึงอันตรายที่อาจเกิดขึ้นจากการทำงาน และแจกคู่มือการปฏิบัติงานให้ลูกจ้างทุกคนก่อนที่ลูกจ้างจะเข้าทำงาน เปลี่ยนงาน หรือเปลี่ยนสถานที่ทำงาน ในสภาพการทำงานหรือสภาพแวดล้อมในการทำงานที่อาจทำให้ลูกจ้างได้รับอันตรายต่อชีวิต ร่างกาย จิตใจ หรือสุขภาพอนามัย (มาตรา ๑๔)	1			
๒	มีการจัดให้ผู้บริหาร หัวหน้างาน และลูกจ้างทุกคนได้รับการฝึกอบรมความปลอดภัย อาชีวอนามัย และสภาพแวดล้อมในการทำงาน ครบถ้วนตามที่กฎหมายกำหนด (มาตรา ๑๖)	1			
๓	มีการติดประกาศสัญลักษณ์เตือนอันตราย และเครื่องหมายเกี่ยวกับความปลอดภัย อาชีวอนามัย และสภาพแวดล้อมในการทำงานที่เหมาะสมกับสภาพและลักษณะของงาน หรือสถานที่ทำงาน และมีการติดข้อความแสดงสิทธิและหน้าที่ของนายจ้างและลูกจ้างตามที่กฎหมายกำหนดในที่ที่เห็นได้ง่าย ณ สถานประกอบกิจการ (มาตรา ๑๗)	1			
๔	มีการจัดและดูแลให้ลูกจ้างสวมใส่อุปกรณ์คุ้มครองความปลอดภัยส่วนบุคคลที่ได้มาตรฐานที่เหมาะสมกับสภาพและลักษณะของงานที่ปฏิบัติ ตลอดระยะเวลาทำงาน และ มีมาตรการการห้ามลูกจ้างที่ไม่สวมใส่อุปกรณ์คุ้มครองความปลอดภัยส่วนบุคคลทำงานนั้นจนกว่าลูกจ้างจะสวมใส่อุปกรณ์ดังกล่าว (มาตรา ๒๒)		1		

หน้า ๑ จาก ๒

แบบส่วนที่ ๑ ชุดที่ ๑/๑๓

ผลการดำเนินการตามข้อกำหนดพระราชบัญญัติความปลอดภัย อาชีวอนามัย และสภาพแวดล้อมในการทำงาน พ.ศ. ๒๕๕๔

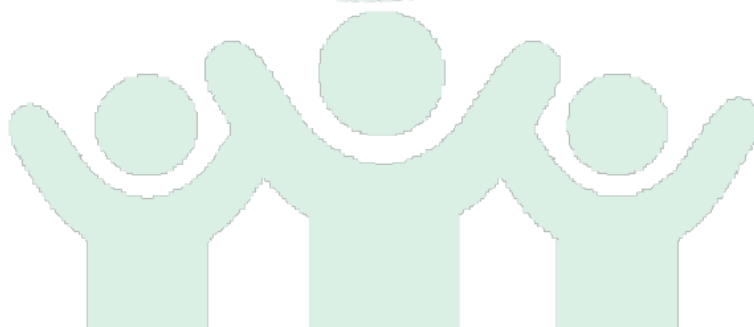
หัวข้อ	รายละเอียด	ผลการดำเนินการ			การดำเนินการที่เกี่ยวข้อง
		มี	ไม่มี	ไม่เกี่ยวข้อง	
๕	กรณีสถานประกอบกิจการเป็นผู้รับเหมาช่วงหรือผู้รับเหมาขั้นต้นที่มีผู้รับเหมาช่วงถัดไป มีการร่วมมือกับผู้รับเหมาขั้นต้นหรือผู้รับเหมาช่วงในสถานประกอบกิจการเดียวกันในการจัดสถานที่ทำงานให้มีสภาพการทำงานที่ปลอดภัย และมีสภาพแวดล้อมในการทำงานที่ปลอดภัยลักษณะเพื่อให้เกิดความปลอดภัยแก่ลูกจ้างทุกคน (มาตรา ๒๓)			1	
๖	มีมาตรการการรายงานต่อพนักงานตรวจความปลอดภัย กรณีลูกจ้างเสียชีวิต สถานประกอบกิจการได้รับความเสียหายร้ายแรงหรือส่งผลกระทบต่อชุมชน และมีการส่งสำเนาหนังสือแจ้งการประสูติอันตรายตามคำสั่งให้สำนักงานประกันสังคมต่อพนักงานตรวจแรงงาน (มาตรา ๓๔)		1		
ลายมือชื่อผู้ให้ข้อมูล		ตำแหน่ง			
(เฉพาะเจ้าหน้าที่)					
สรุปผลการดำเนินการจากทั้งหมด ๖ หัวข้อ		๓	๒	๓	ลายมือชื่อผู้ตรวจประเมิน
ร้อยละ		๖๐.๐๐	๔๐.๐๐	๑๖.๖๗	
ผลคะแนนจากทั้งหมด ๑๐๐ คะแนน		๖๐.๐๐			วันที่

หน้า ๒ จาก ๒



เอกสารการประเมินส่วนที่ ๒

การพัฒนาระบบการบริหาร จัดการ และดำเนินการด้านความปลอดภัย
อาชีวอนามัย และสภาพแวดล้อมในการทำงาน





กรมสวัสดิการและคุ้มครองแรงงาน กระทรวงแรงงาน

ส่วนที่ ๒ การพัฒนาระบบการบริหาร จัดการ และดำเนินการด้านความปลอดภัย อาชีวอนามัย และสภาพแวดล้อมในการทำงาน

โปรดทำเครื่องหมาย ✓ ในช่อง ที่ระบุว่า “มี” หรือ “ไม่มี” ทุกข้อ ถ้าตอบว่า “มี” ให้แนบรายละเอียดเอกสารหรือหลักฐาน รวมถึงตัวอย่างที่ใช้ประกอบการพิจารณาในแต่ละข้อ พร้อมทั้งเติมหมายเลขในช่องเอกสารแนบให้ชัดเจน

(กรณีที่มีผู้รับเหมาค่าแรง การพิจารณาจะครอบคลุมถึงลูกจ้าง/ผู้บริหารของผู้รับเหมาค่าแรงด้วย)

	มี	ไม่มี	เอกสารแนบ หมายเลข
๑. นโยบายความปลอดภัย อาชีวอนามัย และสภาพแวดล้อมในการทำงาน แสดงถึงความมุ่งมั่นขององค์กรในการปฏิบัติตามกฎหมายด้านความปลอดภัยฯ และป้องกันการบาดเจ็บ การเจ็บป่วย อุบัติเหตุ อุบัติการณ์	<input type="checkbox"/>	<input type="checkbox"/>	<input type="checkbox"/>
๒. นโยบายความปลอดภัย อาชีวอนามัย และสภาพแวดล้อมในการทำงาน กำหนดเป็นลายลักษณ์อักษรและลงนามโดยผู้บริหารสูงสุดขององค์กร	<input type="checkbox"/>	<input type="checkbox"/>	<input type="checkbox"/>
๓. นโยบายความปลอดภัย อาชีวอนามัย และสภาพแวดล้อมในการทำงาน ถูกสื่อสารให้ทุกคนในองค์กรและผู้เกี่ยวข้องทราบอย่างทั่วถึง	<input type="checkbox"/>	<input type="checkbox"/>	<input type="checkbox"/>
๔. มีการทบทวนนโยบายความปลอดภัย อาชีวอนามัย และสภาพแวดล้อมในการทำงานอย่างต่อเนื่อง	<input type="checkbox"/>	<input type="checkbox"/>	<input type="checkbox"/>
๕. การบริหาร จัดการ และดำเนินการด้านความปลอดภัย อาชีวอนามัย และสภาพแวดล้อมในการทำงานมีความสอดคล้องกลมกลืนกับระบบอื่นๆ ที่ดำเนินการในสถานประกอบกิจการ	<input type="checkbox"/>	<input type="checkbox"/>	<input type="checkbox"/>
๖. มีระเบียบหรือขั้นตอนการเสนอแนะข้อมูลความเห็นเพื่อพัฒนาการดำเนินงานด้านความปลอดภัย อาชีวอนามัย และสภาพแวดล้อมในการทำงานของสถานประกอบกิจการ	<input type="checkbox"/>	<input type="checkbox"/>	<input type="checkbox"/>
๗. มีระบบการนำข้อเสนอแนะหรือความคิดเห็น ตามข้อ ๖ มาปรับปรุงการดำเนินงานด้านความปลอดภัย อาชีวอนามัย และสภาพแวดล้อมในการทำงาน	<input type="checkbox"/>	<input type="checkbox"/>	<input type="checkbox"/>
๘. มีกลไกการประชุมร่วมกันระหว่างฝ่ายบริหาร และฝ่ายลูกจ้าง เพื่อพัฒนาการดำเนินการด้านความปลอดภัย อาชีวอนามัย และสภาพแวดล้อมในการทำงานที่มีประสิทธิภาพ	<input type="checkbox"/>	<input type="checkbox"/>	<input type="checkbox"/>




กรมสวัสดิการและคุ้มครองแรงงาน กระทรวงแรงงาน

	มี	ไม่มี	เอกสารแนบ หมายเลข
๙. มีการกำหนด โครงสร้างการบริหาร หน้าที่และความรับผิดชอบ ด้านความปลอดภัย อาชีวอนามัย และสภาพแวดล้อมในการทำงาน ตลอดจนสายการบังคับบัญชา เป็นเอกสารและมีการสื่อสารอย่างทั่วถึง	<input type="checkbox"/>	<input type="checkbox"/>	<input type="checkbox"/>
๑๐. มีการกำหนดเป็นลายลักษณ์อักษรให้หัวหน้างานพบปะพูดคุยและหารือกับลูกจ้างในเรื่องความปลอดภัย อาชีวอนามัย และสภาพแวดล้อมในการทำงานของลูกจ้างและมีการดำเนินการตามที่กำหนด	<input type="checkbox"/>	<input type="checkbox"/>	<input type="checkbox"/>
๑๑. มีการประเมินความจำเป็นในการฝึกอบรมที่เกี่ยวข้องกับความเสี่ยงหรือมาตรฐานด้านความปลอดภัยของงานที่ลูกจ้างปฏิบัติ	<input type="checkbox"/>	<input type="checkbox"/>	<input type="checkbox"/>
๑๒. มีการกำหนดหัวข้อการฝึกอบรมและหลักสูตรการฝึกอบรมที่สอดคล้องกับความเสี่ยงของงาน หรือมาตรฐานด้านความปลอดภัย อาชีวอนามัย และสภาพแวดล้อมในการทำงาน	<input type="checkbox"/>	<input type="checkbox"/>	<input type="checkbox"/>
๑๓. มีระเบียบหรือขั้นตอนการดำเนินการในการคัดเลือกลูกจ้างใหม่เกี่ยวกับการทดสอบทัศนคติด้านความปลอดภัย อาชีวอนามัย และสภาพแวดล้อมในการทำงาน	<input type="checkbox"/>	<input type="checkbox"/>	<input type="checkbox"/>
๑๔. มีระเบียบหรือขั้นตอนการประเมินผลด้านความปลอดภัย อาชีวอนามัย และสภาพแวดล้อมในการทำงานของลูกจ้างใหม่ก่อนบรรจุงาน	<input type="checkbox"/>	<input type="checkbox"/>	<input type="checkbox"/>
๑๕. มีการจัดทำรายการข้อกำหนดความปลอดภัย อาชีวอนามัย และสภาพแวดล้อมในการทำงาน และมาตรฐานด้านความปลอดภัยฯ ที่สถานประกอบกิจการต้องดำเนินการ	<input type="checkbox"/>	<input type="checkbox"/>	<input type="checkbox"/>
๑๖. มีการจัดเก็บสถิติการเกิดอุบัติเหตุ และสถิติการเจ็บป่วยจากการทำงาน และนำข้อมูลมาวิเคราะห์เพื่อประกอบการตัดสินใจในการดำเนินการลดอุบัติเหตุ และการเจ็บป่วยจากการทำงาน	<input type="checkbox"/>	<input type="checkbox"/>	<input type="checkbox"/>
๑๗. มีการเผยแพร่สถิติการเกิดอุบัติเหตุ และสถิติการเจ็บป่วยจากการทำงานให้ผู้เกี่ยวข้องรับทราบ	<input type="checkbox"/>	<input type="checkbox"/>	<input type="checkbox"/>
๑๘. มีการจัดทำเอกสารที่จำเป็นสำหรับการดำเนินการด้านความปลอดภัย อาชีวอนามัย และสภาพแวดล้อมในการทำงาน ด้วยภาษาที่ผู้เกี่ยวข้องเข้าใจได้ง่าย	<input type="checkbox"/>	<input type="checkbox"/>	<input type="checkbox"/>
๑๙. มีการจัดเก็บ และเผยแพร่ เอกสารตามข้อ ๑๘ อย่างเป็นระบบ เพื่อให้ลูกจ้างและผู้ที่เกี่ยวข้องทุกคนได้รับทราบ	<input type="checkbox"/>	<input type="checkbox"/>	<input type="checkbox"/>





กรมสวัสดิการและคุ้มครองแรงงาน กระทรวงแรงงาน

	มี	ไม่มี	เอกสารแนบ หมายเลข
๒๐. มีระเบียบหรือขั้นตอนการดำเนินการสื่อสารข้อมูลที่เกี่ยวข้องกับอันตรายและการปฏิบัติตามมาตรฐานความปลอดภัยขององค์กรไปยังผู้รับเหมาผู้มาติดต่อ หรือผู้มาใช้บริการในสถานประกอบกิจการ	<input type="checkbox"/>	<input type="checkbox"/>	<input type="checkbox"/>
๒๑. มีระบบรายงานอุบัติการณ์ อุบัติเหตุ และอาการเจ็บป่วยจากการทำงาน	<input type="checkbox"/>	<input type="checkbox"/>	<input type="checkbox"/>
๒๒. มีการทบทวนสถานการณ์ ที่มีผลกระทบต่อกรดำเนินการด้านความปลอดภัย อาชีวอนามัย และสภาพแวดล้อมในการทำงานขององค์กร	<input type="checkbox"/>	<input type="checkbox"/>	<input type="checkbox"/>
๒๓. มีแผนงานด้านความปลอดภัย อาชีวอนามัย และสภาพแวดล้อมในการทำงานที่สอดคล้องกับสถานการณ์การด้านความปลอดภัยฯ ของสถานประกอบกิจการรวมทั้งความปลอดภัยและสุขภาพอนามัยนอกรงาน	<input type="checkbox"/>	<input type="checkbox"/>	<input type="checkbox"/>
๒๔. มีโครงการ กิจกรรมที่กำหนดวัตถุประสงค์ ผู้รับผิดชอบ และการควบคุมเพื่อให้มีการปฏิบัติอย่างมีประสิทธิภาพ	<input type="checkbox"/>	<input type="checkbox"/>	<input type="checkbox"/>
๒๕. มีการดำเนินโครงการ หรือกิจกรรมเพื่อลดสถิติการเกิดอุบัติเหตุ และการเจ็บป่วยจากการทำงาน ซึ่งมีการกำหนดค่าเป้าหมายที่ชัดเจน	<input type="checkbox"/>	<input type="checkbox"/>	<input type="checkbox"/>
๒๖. มีการนำมาตรฐานด้านความปลอดภัย อาชีวอนามัย และสภาพแวดล้อมในการทำงานของสถานประกอบกิจการ มากำหนดเป็นเงื่อนไขในการดำเนินการจัดซื้อ จัดจ้าง สินค้าและบริการที่เกี่ยวข้อง	<input type="checkbox"/>	<input type="checkbox"/>	<input type="checkbox"/>
๒๗. มีระบบการดำเนินการเพื่อกำกับดูแลให้ผู้รับเหมาปฏิบัติตามข้อกำหนดด้านความปลอดภัย อาชีวอนามัย และสภาพแวดล้อมในการทำงาน	<input type="checkbox"/>	<input type="checkbox"/>	<input type="checkbox"/>
๒๘. มีแผนการดูแลและบำรุงรักษาเครื่องจักร เครื่องมือ และอุปกรณ์ รวมทั้งมีการดำเนินการตามแผนอย่างชัดเจน	<input type="checkbox"/>	<input type="checkbox"/>	<input type="checkbox"/>
๒๙. มีการเตรียมพร้อมและตอบโต้ภาวะฉุกเฉินที่เกี่ยวข้องกับการดำเนินการของสถานประกอบกิจการ (เช่น น้ำท่วม แผ่นดินไหว การก่อการร้าย การระบาดของโรคบางโรค ฯลฯ)	<input type="checkbox"/>	<input type="checkbox"/>	<input type="checkbox"/>
๓๐. มีกฎระเบียบเกี่ยวกับการขนย้ายวัสดุหรือสิ่งของด้วยเครื่องมือกล อุปกรณ์หรือด้วยแรงคน โดยกำหนดผู้รับผิดชอบและมีการควบคุม เพื่อให้ปฏิบัติตามอย่างมีประสิทธิภาพ	<input type="checkbox"/>	<input type="checkbox"/>	<input type="checkbox"/>
๓๑. มีมาตรการหรือการควบคุมเกี่ยวกับการทำงานเป็นระยะเวลานาน ติดต่อกันเพื่อความปลอดภัย และสุขภาพอนามัยของลูกจ้าง	<input type="checkbox"/>	<input type="checkbox"/>	<input type="checkbox"/>





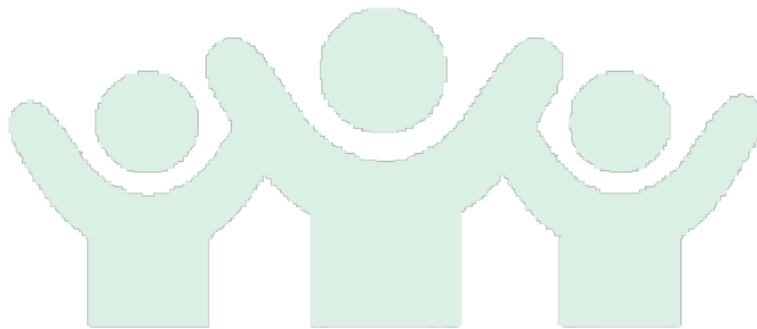
กรมสวัสดิการและคุ้มครองแรงงาน กระทรวงแรงงาน

	มี	ไม่มี	เอกสารแนบ หมายเลข
๓๒. มีการจัดกิจกรรมส่งเสริมและกระตุ้นจิตสำนึกของลูกจ้าง ให้ตระหนักถึงความปลอดภัย อาชีวอนามัย และสภาพแวดล้อมในการทำงานในรูปแบบต่างๆที่เหมาะสม	<input type="checkbox"/>	<input type="checkbox"/>	<input type="checkbox"/>
๓๓. มีการซื้อประกันตราขาย และการประเมินความเสี่ยงด้านความปลอดภัย และสุขภาพอนามัย ครอบคลุมกิจกรรมของสถานประกอบการ	<input type="checkbox"/>	<input type="checkbox"/>	<input type="checkbox"/>
๓๔. มีการนำผลการประเมินความเสี่ยงตามข้อ ๓๓ มาดำเนินการแก้ไขปรับปรุงตามลำดับความสำคัญ	<input type="checkbox"/>	<input type="checkbox"/>	<input type="checkbox"/>
๓๕. มีการประเมินผลการดำเนินงานด้านความปลอดภัยตามดัชนีชี้วัดที่กำหนดทั้งเชิงปริมาณและเชิงคุณภาพ	<input type="checkbox"/>	<input type="checkbox"/>	<input type="checkbox"/>
๓๖. มีระบบการตรวจความปลอดภัย อาชีวอนามัย และสภาพแวดล้อมในการทำงานโดยใช้แบบตรวจ โดยกำหนดผู้รับผิดชอบและนำผลการตรวจไปดำเนินการปรับปรุงแก้ไขครบถ้วนและเหมาะสม	<input type="checkbox"/>	<input type="checkbox"/>	<input type="checkbox"/>
๓๗. มีระบบการสอบสวนอุบัติเหตุเพื่อหามาตรการการป้องกันและควบคุม	<input type="checkbox"/>	<input type="checkbox"/>	<input type="checkbox"/>
๓๘. มีการนำผลการประเมินตามข้อ ๓๕ มากำหนดแนวทางในการพัฒนาความปลอดภัย อาชีวอนามัย และสภาพแวดล้อมในการทำงาน	<input type="checkbox"/>	<input type="checkbox"/>	<input type="checkbox"/>
๓๙. มีการทบทวนมาตรฐาน ข้อบังคับ และคู่มือว่าด้วยความปลอดภัย อาชีวอนามัยและสภาพแวดล้อมในการทำงานด้วยวิธีการที่เหมาะสม และปรับปรุงให้มีประสิทธิภาพ	<input type="checkbox"/>	<input type="checkbox"/>	<input type="checkbox"/>
๔๐. มีมาตรการป้องกันการเกิดโรคระบาด หรือโรคติดต่อ ให้กับลูกจ้าง และมีการเผยแพร่ให้ความรู้เกี่ยวกับการป้องกันการเจ็บป่วย หรือโรคอื่นเนื่องจากการทำงาน	<input type="checkbox"/>	<input type="checkbox"/>	<input type="checkbox"/>
๔๑. มีระเบียบหรือขั้นตอนในการฟื้นฟูสุขภาพลูกจ้างหลังการเจ็บป่วย หรือบาดเจ็บและตรวจความพร้อมของลูกจ้างก่อนกลับเข้าทำงานที่เหมาะสม	<input type="checkbox"/>	<input checked="" type="checkbox"/>	<input type="checkbox"/>
๔๒. มีมาตรการในการดูแลให้ผู้ที่มมีปัญหาด้านสุขภาพ หรือตั้งครรภ์ ได้ทำงานในตำแหน่งที่เหมาะสมและไม่เป็นภัยคุกคามต่อภาวะสุขภาพ หรือการตั้งครรภ์	<input type="checkbox"/>	<input checked="" type="checkbox"/>	<input type="checkbox"/>



เอกสารการประเมินส่วนที่ ๓

การพัฒนาภาวะผู้นำด้านความปลอดภัย อาชีวอนามัย
และสภาพแวดล้อมในการทำงาน และการมีส่วนร่วมของลูกจ้าง





กรมสวัสดิการและคุ้มครองแรงงาน กระทรวงแรงงาน

ส่วนที่ ๓ การพัฒนาภาวะผู้นำด้านความปลอดภัย อาชีวอนามัย และสภาพแวดล้อมในการทำงาน และการมีส่วนร่วมของลูกจ้าง

โปรดทำเครื่องหมาย ✓ ในช่อง ที่ระบุว่า “มี” หรือ “ไม่มี” ทุกข้อ ถ้าตอบว่า “มี” ให้แนบรายละเอียดเอกสารหรือหลักฐาน รวมถึงตัวอย่างที่ใช้ประกอบการพิจารณาในแต่ละข้อ พร้อมทั้งเติมหมายเลขในช่องเอกสารแนบให้ชัดเจน

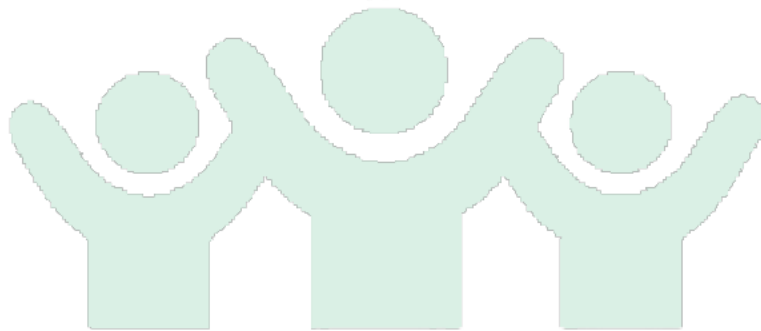
	มี	ไม่มี	เอกสารแนบ หมายเลข
๑. นายจ้างหรือผู้บริหารจัดสรรทรัพยากรที่เพียงพอสำหรับการดำเนินการด้านความปลอดภัย อาชีวอนามัย และสภาพแวดล้อมในการทำงาน ทั้งในด้านบุคลากร เทคโนโลยี และการเงิน	<input type="checkbox"/>	<input type="checkbox"/>	<input type="checkbox"/>
๒. นายจ้างและผู้บริหารระดับสูงเป็นผู้นำในการดำเนินกิจกรรมด้านความปลอดภัย อาชีวอนามัย และสภาพแวดล้อมในการทำงาน	<input type="checkbox"/>	<input type="checkbox"/>	<input type="checkbox"/>
๓. นายจ้างและผู้บริหารเป็นแบบอย่างที่ดีในการปฏิบัติตามนโยบาย กฎระเบียบและมาตรฐานด้านความปลอดภัย อาชีวอนามัย และสภาพแวดล้อมในการทำงานของสถานประกอบการ	<input type="checkbox"/>	<input type="checkbox"/>	<input type="checkbox"/>
๔. นายจ้าง ผู้บริหาร และลูกจ้างเข้าร่วมการประชุมหรือพบปะ พูดคุยหารือเกี่ยวกับความปลอดภัย อาชีวอนามัย และสภาพแวดล้อมในการทำงานของสถานประกอบการเป็นประจำ เช่น การประชุมคณะกรรมการความปลอดภัยฯ	<input type="checkbox"/>	<input type="checkbox"/>	<input type="checkbox"/>
๕. มีกิจกรรมที่สนับสนุนให้หัวหน้างานพบปะพูดคุยและหารือกับลูกจ้างเพื่อพัฒนาการดำเนินงานด้านความปลอดภัย อาชีวอนามัย และสภาพแวดล้อมในการทำงาน	<input type="checkbox"/>	<input type="checkbox"/>	<input type="checkbox"/>





เอกสารการประเมินส่วนที่ ๔

การพัฒนาการเป็นองค์กรต้นแบบด้านความปลอดภัย อาชีวอนามัย
และสภาพแวดล้อมในการทำงานและความรับผิดชอบต่อสังคม



หมวดที่ ๔

แบบเสนอชื่อเพื่อตรวจประเมิน

คณะกรรมการความปลอดภัย

อาชีวอนามัย

และสภาพแวดล้อมในการทำงาน



แบบเสนอชื่อเพื่อตรวจประเมิน

คณะกรรมการความปลอดภัย อาชีวอนามัย

และสภาพแวดล้อมในการทำงาน ดีเด่น ประจำปี พ.ศ. ๒๕๕๘

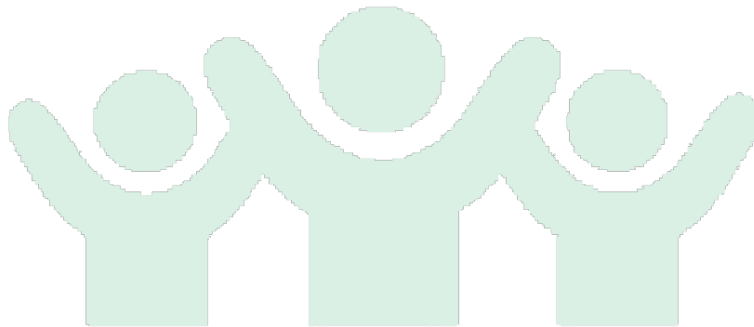
สำหรับสถานประกอบกิจการที่มีลูกจ้างตั้งแต่ ๕๐ คนขึ้นไป

ชื่อสถานประกอบกิจการ.....

จังหวัด.....

ประเภทกิจการ.....

(การระบุประเภทกิจการให้ ระบุประเภทกิจการที่ดำเนินการจริง โดยอ้างอิงประเภทกิจการ ตามกฎกระทรวงกำหนดมาตรฐานในการบริหารและการจัดการด้านความปลอดภัย อาชีวอนามัย และสภาพแวดล้อมในการทำงาน พ.ศ. ๒๕๕๙)



(ฉบับปี พ.ศ.๒๕๕๘)





กรมสวัสดิการและคุ้มครองแรงงาน กระทรวงแรงงาน

โปรดทำเครื่องหมาย ✓ ในช่อง ที่ระบุว่า “มี/ใช่” หรือ “ไม่มี/ไม่ใช่” ทุกข้อ ถ้าตอบว่า “มี/ใช่” ให้แนบรายละเอียดเอกสาร หรือหลักฐาน รวมถึงตัวอย่างที่ใช้ประกอบการพิจารณาในแต่ละข้อ พร้อมทั้งเติมหมายเลขในช่องเอกสารแนบให้ชัดเจน

ส่วนที่ ๒ ข้อมูลเกี่ยวกับการปฏิบัติหน้าที่ของคณะกรรมการความปลอดภัย อาชีวอนามัยและสภาพแวดล้อมในการทำงาน

	มี/ใช่	ไม่มี/ไม่ใช่	เอกสารแนบ หมายเลข
๒.๑ มีการพิจารณานโยบายและแผนงานด้านความปลอดภัยในการทำงาน รวมทั้งความปลอดภัยนอกงาน เพื่อป้องกันและลดการเกิดอุบัติเหตุ การประสบอันตราย การเจ็บป่วย หรือการเกิดเหตุเดือดร้อนรำคาญอันเนื่องมาจากการทำงานหรือความไม่ปลอดภัยในการทำงานเสนอต่อนายจ้าง	<input type="checkbox"/>	<input type="checkbox"/>	<input type="checkbox"/>
๒.๒ มีการรายงานและเสนอแนะมาตรการหรือแนวทางปรับปรุงแก้ไขให้ถูกต้องตามกฎหมายเกี่ยวกับความปลอดภัยในการทำงานและมาตรฐานความปลอดภัยในการทำงานต่อนายจ้าง เพื่อความปลอดภัยในการทำงานของลูกจ้าง ผู้รับเหมาและบุคคลภายนอกที่เข้ามาปฏิบัติงานหรือเข้ามาใช้บริการสถานประกอบกิจการ	<input type="checkbox"/>	<input type="checkbox"/>	<input type="checkbox"/>
๒.๓ มีการส่งเสริม สนับสนุน กิจกรรมด้านความปลอดภัยในการทำงานของสถานประกอบกิจการ	<input type="checkbox"/>	<input type="checkbox"/>	<input type="checkbox"/>
๒.๔ มีการพิจารณาข้อบังคับและคู่มือ รวมทั้งมาตรฐานด้านความปลอดภัยในการทำงานของสถานประกอบกิจการเสนอต่อนายจ้าง	<input type="checkbox"/>	<input type="checkbox"/>	<input type="checkbox"/>
๒.๕ มีการสำรวจการปฏิบัติการด้านความปลอดภัยในการทำงาน และตรวจสอบสถิติการประสบอันตรายที่เกิดขึ้นในสถานประกอบกิจการอย่างน้อยเดือนละหนึ่งครั้ง	<input type="checkbox"/>	<input type="checkbox"/>	<input type="checkbox"/>
๒.๖ มีการพิจารณาโครงการหรือแผนงานการฝึกอบรมเกี่ยวกับความปลอดภัยในการทำงาน รวมถึงโครงการหรือแผนการอบรมเกี่ยวกับบทบาทหน้าที่ ความรับผิดชอบในด้านความปลอดภัยของลูกจ้าง หัวหน้างาน ผู้บริหาร นายจ้าง และบุคลากรทุกระดับเพื่อเสนอความเห็นต่อนายจ้าง	<input type="checkbox"/>	<input type="checkbox"/>	<input type="checkbox"/>
๒.๗ มีการวางระบบการรายงานสภาพการทำงานที่ไม่ปลอดภัย ให้เป็นหน้าที่ของลูกจ้างทุกคนทุกระดับต้องปฏิบัติ	<input type="checkbox"/>	<input type="checkbox"/>	<input type="checkbox"/>




กรมสวัสดิการและคุ้มครองแรงงาน กระทรวงแรงงาน
**ส่วนที่ ๒ ข้อมูลเกี่ยวกับการปฏิบัติหน้าที่ของคณะกรรมการความปลอดภัย อาชีวอนามัยและสภาพแวดล้อม
ในการทำงาน**

	มี/ใช่	ไม่มี/ไม่ใช่	เอกสารแนบ หมายเลข
๒.๙ มีการรายงานผลการปฏิบัติงานประจำปี รวมทั้งระบุปัญหา อุปสรรค และข้อเสนอแนะในการปฏิบัติหน้าที่ของคณะกรรมการเมื่อปฏิบัติ หน้าที่ครบหนึ่งปี เพื่อเสนอต่อนายจ้าง	<input type="checkbox"/>	<input type="checkbox"/>	<input type="checkbox"/>
๒.๑๐ มีการประเมินผลการดำเนินงานด้านความปลอดภัยในการทำงาน ของสถานประกอบกิจการ	<input type="checkbox"/>	<input type="checkbox"/>	<input type="checkbox"/>

**ส่วนที่ ๓ ข้อมูลเกี่ยวกับการสนับสนุน ส่งเสริมการปฏิบัติหน้าที่ และการดำเนินงานของ คณะกรรมการ
ความปลอดภัย อาชีวอนามัย และสภาพแวดล้อมในการทำงาน**

	มี/ใช่	ไม่มี/ไม่ใช่	เอกสารแนบ หมายเลข
๓.๑ ในการประชุมครั้งแรก มีการชี้แจงเกี่ยวกับนโยบายและแนวทางการ ดำเนินงานของคณะกรรมการความปลอดภัย อาชีวอนามัย และสภาพแวดล้อมในการทำงาน	<input type="checkbox"/>	<input type="checkbox"/>	<input type="checkbox"/>
๓.๒ ในการประชุมทุกครั้ง มีกรรมการเข้าร่วมประชุมครบทุกคน	<input type="checkbox"/>	<input type="checkbox"/>	<input type="checkbox"/>
๓.๓ มีการแจ้งกำหนดการและระเบียบวาระการประชุม ให้กรรมการ ทราบล่วงหน้าอย่างน้อย ๓ วัน	<input type="checkbox"/>	<input type="checkbox"/>	<input type="checkbox"/>
๓.๔ มีการประชุมหลังจากการเกิดอุบัติเหตุที่ทำให้มีการบาดเจ็บสาหัสเสียชีวิต หรือมีการระเบิด อัคคีภัย หรือการรั่วไหลของสารเคมีเพื่อเสนอแนวทางการ การป้องกัน	<input type="checkbox"/>	<input type="checkbox"/>	<input type="checkbox"/>
๓.๕ มีการนำผลการสอบสวนและวิเคราะห์อุบัติเหตุ มาพิจารณาเสนอแนะ การป้องกันแก้ไข	<input type="checkbox"/>	<input type="checkbox"/>	<input type="checkbox"/>
๓.๖ มีการสำรวจความปลอดภัย อาชีวอนามัย และสภาพแวดล้อมการทำงาน โดยใช้แบบสำรวจ	<input type="checkbox"/>	<input type="checkbox"/>	<input type="checkbox"/>
๓.๗ มีการนำผลการสำรวจ เข้าสู่การพิจารณาในการประชุม	<input type="checkbox"/>	<input type="checkbox"/>	<input type="checkbox"/>





กรมสวัสดิการและคุ้มครองแรงงาน กระทรวงแรงงาน

ส่วนที่ ๓ ข้อมูลเกี่ยวกับการสนับสนุน ส่งเสริมการปฏิบัติหน้าที่ และการดำเนินงานของ คณะกรรมการ
ความปลอดภัย อาชีวอนามัย และสภาพแวดล้อมในการทำงาน

	มี/ใช่	ไม่มี/ไม่ใช่	เอกสารแนบ หมายเลข
๓.๘ มีการพิจารณาดำเนินการแก้ไขหรือปรับปรุงให้เกิดความปลอดภัยตามมติ ผลการประชุม หรือข้อเสนอแนะของคณะกรรมการฯ (ถ้ามี ระบุจำนวน.....เรื่อง)	<input type="checkbox"/>	<input type="checkbox"/>	<input type="checkbox"/>
๓.๙ มีการเสนอแนะมาตรการหรือแนวทางปรับปรุงแก้ไขเพื่อความปลอดภัย ในการทำงานของผู้รับเหมาและบุคคลภายนอก (ถ้ามี ระบุจำนวน.....เรื่อง)	<input type="checkbox"/>	<input type="checkbox"/>	<input type="checkbox"/>
๓.๑๐ มีการนำข้อเสนอแนะของคณะกรรมการฯ ไปกำหนดเป็นกฎระเบียบ และคู่มือมาตรฐานความปลอดภัยในสถานประกอบกิจการ (ถ้ามี ระบุจำนวน.....เรื่อง)	<input type="checkbox"/>	<input type="checkbox"/>	<input type="checkbox"/>
๓.๑๑ มีการดำเนินงานตามโครงการ แผนงานที่คณะกรรมการฯ เสนอเพื่อความปลอดภัยในการทำงาน	<input type="checkbox"/>	<input type="checkbox"/>	<input type="checkbox"/>
๓.๑๒ มีการดำเนินงานตามโครงการ แผนงานหรือกิจกรรมเพื่อความปลอดภัย นอกงานตามข้อเสนอแนะของคณะกรรมการฯ	<input type="checkbox"/>	<input type="checkbox"/>	<input type="checkbox"/>
๓.๑๓ คณะกรรมการฯ ได้รับการอบรม ด้านความปลอดภัยในการทำงาน อย่างน้อยคนละหนึ่งครั้ง	<input type="checkbox"/>	<input type="checkbox"/>	<input type="checkbox"/>
๓.๑๔ มีการฝึกอบรม (Training) ด้านความปลอดภัยในการทำงานให้กับลูกจ้าง คณะกรรมการฯ	<input type="checkbox"/>	<input type="checkbox"/>	<input type="checkbox"/>
๓.๑๕ มีการจัดประชุมหรือสัมมนา ด้านความปลอดภัยในการทำงานใน สถานประกอบกิจการตามข้อเสนอแนะของคณะกรรมการฯ	<input type="checkbox"/>	<input type="checkbox"/>	<input type="checkbox"/>
๓.๑๖ มีการจัดหรือปรับปรุงกิจกรรมเพื่อการกระตุ้นและแรงจูงใจด้านความปลอดภัย ในสถานประกอบกิจการ เช่น คำขวัญ โปสเตอร์ เป็นต้น ตามข้อเสนอแนะของคณะกรรมการฯ	<input type="checkbox"/>	<input type="checkbox"/>	<input type="checkbox"/>
๓.๑๗ มีการจัดหรือปรับปรุงกิจกรรมเพื่อปรับปรุงสภาพการทำงานหรือ คุณภาพงานในสถานประกอบกิจการ เช่น ๕ ส OCC เป็นต้น ตามข้อ เสนอแนะของคณะกรรมการฯ	<input type="checkbox"/>	<input type="checkbox"/>	<input type="checkbox"/>



หมวดที่ ๕

แบบเสนอชื่อเพื่อตรวจประเมิน
เจ้าหน้าที่ความปลอดภัย
ในการทำงาน
ระดับวิชาชีพ



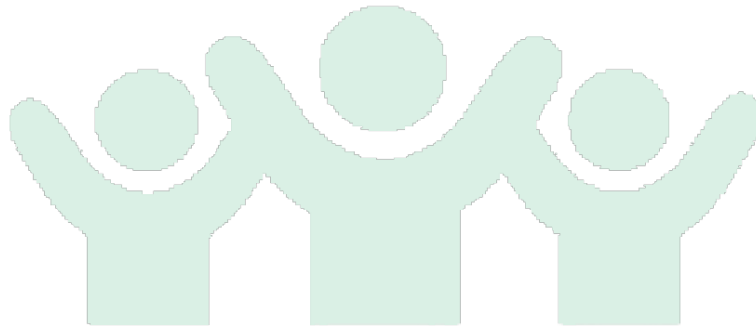
แบบเสนอชื่อเพื่อตรวจประเมิน
เจ้าหน้าที่ความปลอดภัยในการทำงานระดับวิชาชีพ ดีเด่น
ประจำปี พ.ศ. ๒๕๕๘

ชื่อสถานประกอบกิจการ.....

จังหวัด.....

ประเภทกิจการ.....

(การระบุประเภทกิจการให้ ระบุประเภทกิจการที่ดำเนินการจริง โดยอ้างอิงประเภทกิจการ
ตามกฎหมายกระทรวงกำหนดมาตรฐานในการบริหารและการจัดการด้านความปลอดภัย อาชีวอนามัย
และสภาพแวดล้อมในการทำงาน พ.ศ. ๒๕๔๙)



(ฉบับปี พ.ศ.๒๕๕๘)





กรมสวัสดิการและคุ้มครองแรงงาน กระทรวงแรงงาน

- ☛ โปรดกรอกข้อความให้ชัดเจนทุกข้อ เพื่อประโยชน์ในการพิจารณา
- ☛ ผู้เข้าประกวดเจ้าหน้าที่ความปลอดภัยในการทำงานระดับวิชาชีพ ดีเด่น จะต้องปฏิบัติงานอยู่ในสถานประกอบกิจการที่เคยได้รับรางวัลสถานประกอบกิจการดีเด่นฯ ในรอบ ๒ ปีที่ผ่านมา
- ☛ ผลงานที่ใช้สำหรับการพิจารณาให้ใช้ผลงานต่อเนื่อง ๒ ปี ส่วนงานก่อสร้างให้ใช้ผลงานตั้งแต่เริ่มการก่อสร้าง หรือตั้งแต่เดือนมกราคม รายละเอียดโปรดดูในหลักเกณฑ์และเงื่อนไข
- ☛ ส่วนที่ ๑ ส่วนที่ ๒ และส่วนที่ ๔ ไม่มีคะแนนโดยใช้เพื่อพิจารณาคัดคุณสมบัติและการพิจารณาให้รางวัล
- ☛ ส่วนที่ ๓ ทุกข้อมีคะแนน ๑ คะแนน

ส่วนที่ ๑ ข้อมูลทั่วไปเกี่ยวกับเจ้าหน้าที่ความปลอดภัยในการทำงานระดับวิชาชีพ

- ๑.๑ ชื่อ - สกุล.....
 อายุ.....ปี สถานภาพ [] โสด [] สมรส [] อื่น ๆ
- ๑.๒ ที่อยู่ปัจจุบันเลขที่.....ตรอก/ซอย.....ถนน.....
 แขวง/ตำบล.....เขต/อำเภอ.....จังหวัด.....
 รหัสไปรษณีย์.....โทรศัพท์.....โทรสาร.....
- ๑.๓ วุฒิการศึกษา (ระบุสาขาวิชา)
 มัธยมศึกษาตอนปลาย.....
 อาชีวศึกษา.....
 ปริญญาตรี/โท/เอก.....
 อื่น ๆ (ระบุ).....
- ๑.๔ ปฏิบัติงานในตำแหน่ง.....ฝ่าย/แผนก.....
- ๑.๕ ประวัติการทำงาน
 > เข้าทำงาน ณ สถานประกอบกิจการแห่งนี้เมื่อ (ว/ด/ป).....
 > ทำงานในตำแหน่ง จป. ณ สถานประกอบกิจการแห่งนี้เมื่อ (ว/ด/ป).....
 > ในอดีตที่ผ่านมา ได้รับการแต่งตั้งเป็น จป.มาแล้ว.....แห่ง (ระบุชื่อสถานประกอบกิจการ)
 ๑.
 ๒.
 ๓.
 ๔.





กรมสวัสดิการและคุ้มครองแรงงาน กระทรวงแรงงาน

๑.๖ เป็นเจ้าหน้าที่ความปลอดภัยในการทำงานระดับวิชาชีพที่ถูกต้องตามกฎหมาย (โปรดแนบหลักฐานการขึ้นทะเบียน จป.) และต้องเป็นเลขานุการคณะกรรมการความปลอดภัย อาชีวอนามัย และสภาพแวดล้อมในการทำงาน

.....
.....
.....
.....
.....
.....

๑.๗ หน้าที่ความรับผิดชอบ

- เฉพาะด้านความปลอดภัย
- ด้านความปลอดภัยร่วมกับงานอื่น
(อธิบายลักษณะงานและหน้าที่รับผิดชอบพอสังเขป)

.....
.....
.....
.....
.....
.....

๑.๘ ได้รับมอบหมายให้ทำงานด้านความปลอดภัยในสถานประกอบกิจการ ร่วมกับหน่วยงานอื่น หรือให้การสนับสนุนภาครัฐในการดำเนินการด้านความปลอดภัย อาชีวอนามัย และสภาพแวดล้อมในการทำงาน

.....
.....
.....
.....
.....
.....





กรมสวัสดิการและคุ้มครองแรงงาน กระทรวงแรงงาน

- ☛ โปรดทำเครื่องหมาย ✓ ในช่อง ที่ระบุว่า “มี/ใช่” หรือ “ไม่มี/ไม่ใช่” ทุกข้อ ถ้าตอบว่า “มี/ใช่” ให้แนบรายละเอียดเอกสาร หรือหลักฐาน รวมถึงตัวอย่างที่ใช้ประกอบการพิจารณาในแต่ละข้อ พร้อมทั้งเติมหมายเลขในช่องเอกสารแนบให้ชัดเจน

ส่วนที่ ๒ ข้อมูลเกี่ยวกับการปฏิบัติหน้าที่ของเจ้าหน้าที่ความปลอดภัยในการทำงานระดับวิชาชีพ

	มี/ใช่	ไม่มี/ไม่ใช่	เอกสารแนบ หมายเลข
๒.๑ มีการตรวจสอบและเสนอแนะให้นายจ้างปฏิบัติตามกฎหมายเกี่ยวกับความปลอดภัย อาชีวอนามัย และ สภาพแวดล้อมในการทำงาน	<input type="checkbox"/>	<input type="checkbox"/>	<input type="checkbox"/>
๒.๒ มีการวิเคราะห์งานเพื่อชี้บ่งอันตราย รวมทั้งกำหนดมาตรการป้องกันหรือขั้นตอนการทำงานอย่างปลอดภัยเสนอต่อนายจ้าง	<input type="checkbox"/>	<input type="checkbox"/>	<input type="checkbox"/>
๒.๓ มีการประเมินความเสี่ยงด้านความปลอดภัยในการทำงาน	<input type="checkbox"/>	<input type="checkbox"/>	<input type="checkbox"/>
๒.๔ มีการวิเคราะห์แผนงานโครงการ รวมทั้งข้อเสนอแนะของหน่วยงานต่างๆ และเสนอแนะมาตรการความปลอดภัยในการทำงานต่อนายจ้าง	<input type="checkbox"/>	<input type="checkbox"/>	<input type="checkbox"/>
๒.๕ มีการตรวจประเมินการปฏิบัติงานของสถานประกอบกิจการให้เป็นไปตามแผนงานโครงการ หรือมาตรการความปลอดภัยในการทำงาน	<input type="checkbox"/>	<input type="checkbox"/>	<input type="checkbox"/>
๒.๖ มีการแนะนำให้ลูกจ้างปฏิบัติตามข้อบังคับและคู่มือ	<input type="checkbox"/>	<input type="checkbox"/>	<input type="checkbox"/>
๒.๗ มีการแนะนำ ฝึกสอน อบรมลูกจ้างเพื่อให้ปฏิบัติงานปลอดภัยจากเหตุอันจะทำให้เกิดความไม่ปลอดภัยในการทำงาน	<input type="checkbox"/>	<input type="checkbox"/>	<input type="checkbox"/>
๒.๘ มีการตรวจวัดและประเมินสภาพแวดล้อมในการทำงาน หรือดำเนินการร่วมกับบุคคล หรือหน่วยงานที่ขึ้นทะเบียนกับกรมสวัสดิการและคุ้มครองแรงงานเป็นผู้รับรอง หรือตรวจเอกสาร หลักฐาน รายงานในการตรวจสอบสภาพแวดล้อมในการทำงานภายในสถานประกอบกิจการ	<input type="checkbox"/>	<input type="checkbox"/>	<input type="checkbox"/>
๒.๙ มีการเสนอแนะต่อนายจ้างเพื่อให้การจัดการด้านความปลอดภัยในการทำงานที่เหมาะสมกับสถานประกอบกิจการ และพัฒนาให้มีประสิทธิภาพอย่างต่อเนื่อง	<input type="checkbox"/>	<input type="checkbox"/>	<input type="checkbox"/>
๒.๑๐ มีการตรวจสอบหาสาเหตุ และวิเคราะห์การประสบอันตราย การเจ็บป่วย หรือการเกิดเหตุเดือดร้อนรำคาญอันเนื่องมาจากการทำงาน และรายงานผลรวมทั้งเสนอแนะต่อนายจ้างเพื่อป้องกันการเกิดเหตุโดยไม่ชักช้า	<input type="checkbox"/>	<input type="checkbox"/>	<input type="checkbox"/>




กรมสวัสดิการและคุ้มครองแรงงาน กระทรวงแรงงาน
ส่วนที่ ๒ ข้อมูลเกี่ยวกับการปฏิบัติหน้าที่ของเจ้าหน้าที่ความปลอดภัยในการทำงานระดับวิชาชีพ

	มี/ใช่	ไม่มี/ไม่ใช่	เอกสารแนบ หมายเลข
๒.๑๑ มีการรวบรวมสถิติ วิเคราะห์ข้อมูล จัดทำรายงาน และข้อเสนอแนะ เกี่ยวกับการประสบอันตราย การเจ็บป่วย หรือการเกิดเหตุเดือดร้อน รำคาญอันเนื่องมาจากการทำงานของลูกจ้าง	<input type="checkbox"/>	<input type="checkbox"/>	<input type="checkbox"/>

ส่วนที่ ๓ ข้อมูลเกี่ยวกับผลการปฏิบัติงานของเจ้าหน้าที่ความปลอดภัยในการทำงานระดับวิชาชีพ

	มี/ใช่	ไม่มี/ไม่ใช่	เอกสารแนบ หมายเลข
๓.๑ มีการตรวจสอบและเสนอแนะให้มีการปฏิบัติตามกฎหมายความปลอดภัย ในสถานประกอบกิจการ	<input type="checkbox"/>	<input type="checkbox"/>	<input type="checkbox"/>
๓.๒ ให้คำปรึกษาแนะนำเกี่ยวกับความปลอดภัยแก่ นายจ้าง ลูกจ้าง และผู้รับเหมา	<input type="checkbox"/>	<input type="checkbox"/>	<input type="checkbox"/>
๓.๓ มีข้อเสนอแนะในการดูแลรับผิดชอบด้านความปลอดภัยโดยกำหนดบทบาท หน้าที่รับผิดชอบ หรือจัดตั้งหน่วยงานด้านความปลอดภัยในสถานประกอบ กิจการ หรือจัดตั้งคณะทำงาน	<input type="checkbox"/>	<input type="checkbox"/>	<input type="checkbox"/>
๓.๔ เมื่อพบสภาพหรือการปฏิบัติที่ไม่ปลอดภัย มีการแนะนำให้ปรับปรุงแก้ไข เพื่อให้เกิดความปลอดภัย	<input type="checkbox"/>	<input type="checkbox"/>	<input type="checkbox"/>
๓.๕ มีการจัดทำแผนงานด้านความปลอดภัยประจำปีและแผนงานระยะยาว	<input type="checkbox"/>	<input type="checkbox"/>	<input type="checkbox"/>
๓.๖ มีการจัดทำโครงการด้านความปลอดภัย	<input type="checkbox"/>	<input type="checkbox"/>	<input type="checkbox"/>
๓.๗ มีการจัดทำมาตรการด้านความปลอดภัย	<input type="checkbox"/>	<input type="checkbox"/>	<input type="checkbox"/>
๓.๘ มีการประเมินผลตามข้อ ๓.๖ และข้อ ๓.๗	<input type="checkbox"/>	<input type="checkbox"/>	<input type="checkbox"/>
๓.๙ มีการนำเสนอหรือข้อเสนอแนะมาดำเนินการหรือปรับปรุงแก้ไขสภาพ หรือ การปฏิบัติที่ไม่ปลอดภัย	<input type="checkbox"/>	<input type="checkbox"/>	<input type="checkbox"/>
๓.๑๐ ควบคุมดูแลให้มีอุปกรณ์ป้องกันอันตรายของ เครื่องจักร เครื่องมืออย่างครบถ้วน	<input type="checkbox"/>	<input type="checkbox"/>	<input type="checkbox"/>
๓.๑๑ ควบคุม ดูแลให้ลูกจ้างใช้อุปกรณ์คุ้มครองความปลอดภัยส่วนบุคคล ที่เหมาะสมตามสภาพงาน อย่างครบถ้วน	<input type="checkbox"/>	<input type="checkbox"/>	<input type="checkbox"/>





กรมสวัสดิการและคุ้มครองแรงงาน กระทรวงแรงงาน

ส่วนที่ ๓ ข้อมูลเกี่ยวกับผลการปฏิบัติงานของเจ้าหน้าที่ความปลอดภัยในการทำงานระดับวิชาชีพ

	มี/ใช่	ไม่มี/ไม่ใช่	เอกสารแนบ หมายเลข
๓.๑๒ มีส่วนร่วมในการพิจารณาจัดซื้ออุปกรณ์ป้องกันอันตรายของเครื่องจักรหรืออุปกรณ์คุ้มครองความปลอดภัยส่วนบุคคล	<input type="checkbox"/>	<input type="checkbox"/>	<input type="checkbox"/>
๓.๑๓ มีการสาธิตหรือแนะนำวิธีการใช้อุปกรณ์คุ้มครองความปลอดภัยส่วนบุคคลแก่ลูกจ้าง	<input type="checkbox"/>	<input type="checkbox"/>	<input type="checkbox"/>
๓.๑๔ มีการตรวจสอบสภาพการทำงานและการปฏิบัติงานของลูกจ้างในสถานประกอบกิจการ	<input type="checkbox"/>	<input type="checkbox"/>	<input type="checkbox"/>
๓.๑๕ มีการรายงานผลการตรวจความปลอดภัยต่อผู้บังคับบัญชาหรือนายจ้างพร้อมข้อคิดเห็น หรือข้อเสนอแนะ และมีการนำข้อคิดเห็นหรือข้อเสนอแนะไปพิจารณา ปรับปรุงแก้ไข	<input type="checkbox"/>	<input type="checkbox"/>	<input type="checkbox"/>
๓.๑๖ มีการรายงานการประสบอันตรายการเจ็บป่วยหรือการเกิดเหตุเดือดร้อนรำคาญอันเนื่องมาจากการทำงานในเบื้องต้นต่อผู้บังคับบัญชาหรือนายจ้างโดยทันที	<input type="checkbox"/>	<input type="checkbox"/>	<input type="checkbox"/>
๓.๑๗ มีการสอบสวนหาสาเหตุเกี่ยวกับอุบัติเหตุและโรคอันเนื่องมาจากการทำงาน	<input type="checkbox"/>	<input type="checkbox"/>	<input type="checkbox"/>
๓.๑๘ มีการรายงานผลการสอบสวนอุบัติเหตุ และโรคเนื่องมาจากการทำงานต่อผู้บังคับบัญชาหรือนายจ้างพร้อมข้อเสนอแนะ และมีการนำไปพิจารณาแก้ไข	<input type="checkbox"/>	<input type="checkbox"/>	<input type="checkbox"/>
๓.๑๙ มีการวิเคราะห์ข้อมูลการประสบอันตราย เพื่อหาแนวทางป้องกันแก้ไข	<input type="checkbox"/>	<input type="checkbox"/>	<input type="checkbox"/>
๓.๒๐ มีการบันทึก รวบรวมข้อมูลการประสบอันตรายเป็นประจำทุกเดือนและนำมาจัดทำเป็นสถิติ	<input type="checkbox"/>	<input type="checkbox"/>	<input type="checkbox"/>
๓.๒๑ มีการนำเสนอสถิติของการประสบอันตรายต่อลูกจ้าง หัวหน้างานและนายจ้างพร้อมแนวทางป้องกัน	<input type="checkbox"/>	<input type="checkbox"/>	<input type="checkbox"/>
๓.๒๒ มีการรายงานเกี่ยวกับผลการปฏิบัติงานด้านความปลอดภัยตามกำหนด	<input type="checkbox"/>	<input type="checkbox"/>	<input type="checkbox"/>
๓.๒๓ มีการสืบค้นหรือวิเคราะห์อันตรายในสถานประกอบกิจการและเสนอแนะมาตรการในการปรับปรุงแก้ไข	<input type="checkbox"/>	<input type="checkbox"/>	<input type="checkbox"/>
๓.๒๔ มีการจัดกิจกรรมเพื่อการกระตุ้นและรณรงค์ด้านความปลอดภัยในสถานประกอบกิจการ เช่น คำขวัญ ภาพโปสเตอร์ เป็นต้น ตามข้อเสนอของ จป.	<input type="checkbox"/>	<input type="checkbox"/>	<input type="checkbox"/>
๓.๒๕ มีการจัดกิจกรรมเพื่อการปรับปรุงสภาพการทำงาน หรือคุณภาพงานในสถานประกอบกิจการ เช่น ๕ ส , QCC เป็นต้น ตามข้อเสนอของ จป.	<input type="checkbox"/>	<input type="checkbox"/>	<input type="checkbox"/>





กรมสวัสดิการและคุ้มครองแรงงาน กระทรวงแรงงาน

ส่วนที่ ๓ ข้อมูลเกี่ยวกับผลการปฏิบัติงานของเจ้าหน้าที่ความปลอดภัยในการทำงานระดับวิชาชีพ

	มี/ใช่	ไม่มี/ไม่ใช่	เอกสารแนบ หมายเลข
๓.๒๖ มีการเข้าร่วมประชุมหรือสัมมนา (Seminar) ด้านความปลอดภัย	<input type="checkbox"/>	<input type="checkbox"/>	<input type="checkbox"/>
๓.๒๗ มีการเผยแพร่ประชาสัมพันธ์ด้านความปลอดภัย แก่ลูกจ้าง นายจ้าง หรือบุคคลภายนอก	<input type="checkbox"/>	<input type="checkbox"/>	<input type="checkbox"/>
๓.๒๘ มีการเขียน และเผยแพร่บทความด้านความปลอดภัย	<input type="checkbox"/>	<input type="checkbox"/>	<input type="checkbox"/>
๓.๒๙ มีการประสานงาน และเข้าร่วมกิจกรรมด้านความปลอดภัยกับหน่วยงาน ภายนอก เช่น งานสัปดาห์ความปลอดภัยในการทำงาน เป็นต้น	<input type="checkbox"/>	<input type="checkbox"/>	<input type="checkbox"/>
๓.๓๐ เข้ารับการฝึกอบรมเพิ่มเติมด้านความปลอดภัย	<input type="checkbox"/>	<input type="checkbox"/>	<input type="checkbox"/>
๓.๓๑ เคยเป็นวิทยากรด้านความปลอดภัยในสถานประกอบการ กิจการ หรือหน่วยงานภายนอก	<input type="checkbox"/>	<input type="checkbox"/>	<input type="checkbox"/>
๓.๓๒ ปฏิบัติตามกฎระเบียบด้านความปลอดภัยอย่างเคร่งครัด เพื่อเป็นแบบอย่าง	<input type="checkbox"/>	<input type="checkbox"/>	<input type="checkbox"/>
๓.๓๓ ในรอบ ๒ ปีที่ผ่านมา จป. มีการประสบอันตรายจากการทำงาน	<input type="checkbox"/>	<input type="checkbox"/>	<input type="checkbox"/>
๓.๓๔ ในรอบ ๒ ปีที่ผ่านมา จป. มีการตรวจร่างกายประจำปี	<input type="checkbox"/>	<input type="checkbox"/>	<input type="checkbox"/>
๓.๓๕ จป. เป็นสมาชิกขององค์กรสมาคมหรือสถาบันด้านความปลอดภัย	<input type="checkbox"/>	<input type="checkbox"/>	<input type="checkbox"/>
๓.๓๖ การปฏิบัติงานของ จป. เคยได้รับการยกย่อง หรือชมเชยจากนายจ้าง ลูกจ้าง หรือหน่วยงานภายนอก	<input type="checkbox"/>	<input type="checkbox"/>	<input type="checkbox"/>
๓.๓๗ มีการประเมินผลปฏิบัติงาน พร้อมปัญหา อุปสรรค และข้อเสนอแนะ ต่อนายจ้างอย่างน้อยปีละ ๑ ครั้ง	<input type="checkbox"/>	<input type="checkbox"/>	<input type="checkbox"/>

ส่วนที่ ๔ ข้อมูลเพิ่มเติมเพื่อประกอบการพิจารณา

๔.๑ สถิติการประสบอันตรายเนื่องจากการทำงาน ในรอบ ๒ ปีที่ผ่านมา

ปี	จำนวนลูกจ้างทั้งหมด (คน)	จำนวนลูกจ้างที่ประสบอันตราย (คน)						ไม่หยุดงาน
		รวม	ตาย	ทุพพลภาพ	สูญเสียอวัยวะ	หยุดงานเกิน ๓ วัน	หยุดงานไม่เกิน ๓ วัน	





กรมสวัสดิการและคุ้มครองแรงงาน กระทรวงแรงงาน

๔.๒ ข้อคิดเห็นเกี่ยวกับแนวโน้มการประสบอันตรายในสถานประกอบกิจการของท่าน

.....

.....

.....

.....

.....

.....

.....

๔.๓ ข้อคิดเห็นเกี่ยวกับมาตรการควบคุม และการป้องกันการประสบอันตรายที่ควรดำเนินการในสถานประกอบกิจการของท่าน

.....

.....

.....

.....

.....

.....

.....

๔.๔ ข้อเสนอแนะ แนวทาง หรือมาตรการในการสร้างจิตสำนึกด้าน ความปลอดภัยแก่ลูกจ้างต่อกระทรวงแรงงาน

.....

.....

.....

.....

.....

.....

.....





๔.๕. ทำหน้าที่ประจำตัวด้านความปลอดภัย

.....

.....

.....

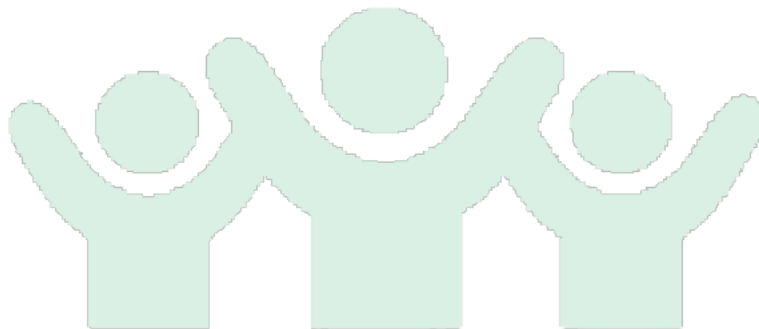
.....

.....

.....

.....

หมายเหตุ ข้อ ๔.๒ - ๔.๕ สามารถอธิบายรายละเอียดเพิ่มเติมได้โดยใช้เอกสารแนบท้าย



กำหนดระยะเวลาในการดำเนินการประกวด
สถานประกอบกิจการ คณะกรรมการความปลอดภัย อาชีวอนามัย และสภาพแวดล้อมในการทำงาน
และเจ้าหน้าที่ความปลอดภัยในการทำงานระดับวิชาชีพ

